

KOOS

ISIZE R1

JANE



from 40-83cm
max. 13 kg



ESPAÑOL	24
ENGLISH	38
FRANÇAIS	52
DEUTSCH	66
ITALIANO	80
PORTUGUÊS	94
NEDERLANDS	108
РУССКИЙ	122
POLSKI	136
SLOVENŠČINA	150
SLOVENČINA	164
ČESKY	178
TÜRKÇE	192
中文	206
ΕΛΛΗΝΙΚΑ	220

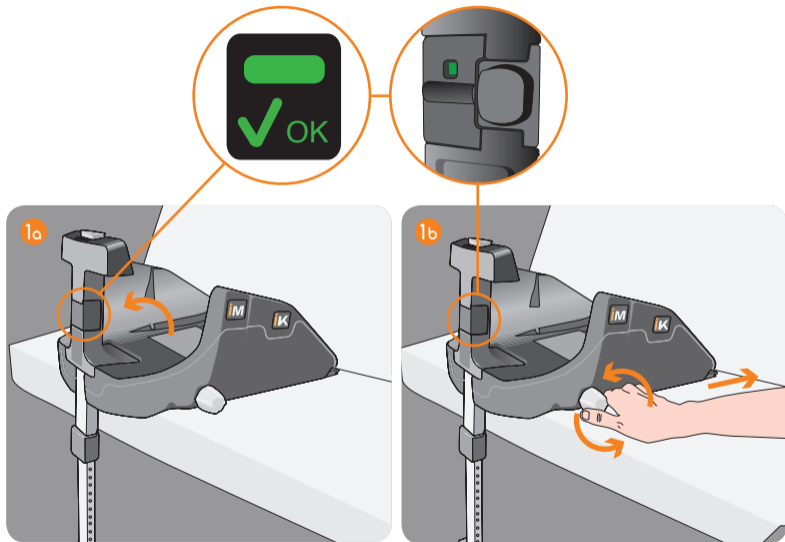
KOOS
iSIZE
+
iPLATFORM
figures

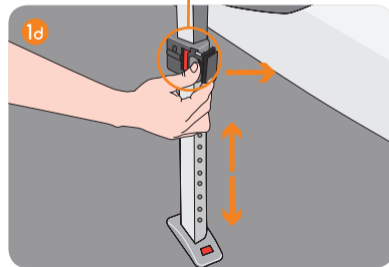
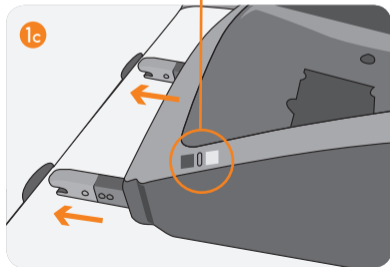
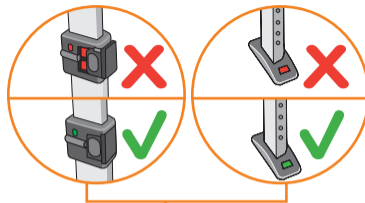
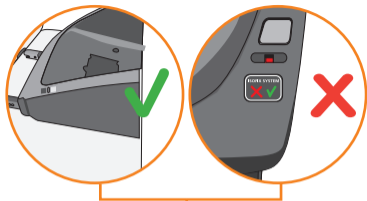


from 40-83cm
max. 13 kg

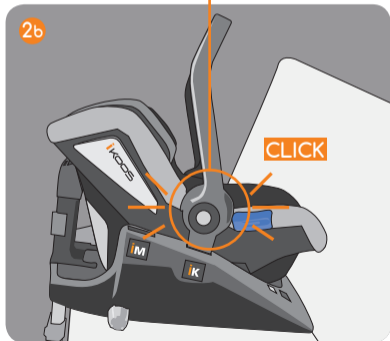
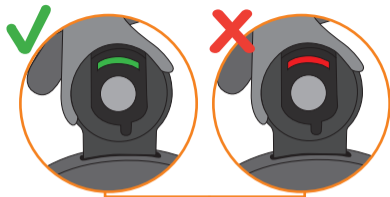
ISOFIX

F

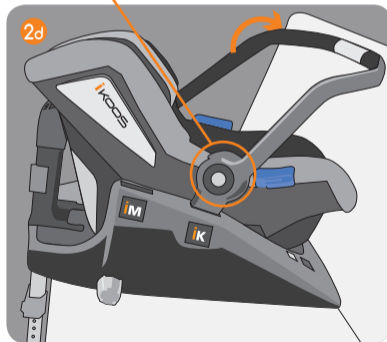




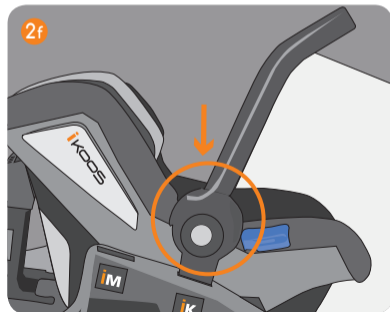
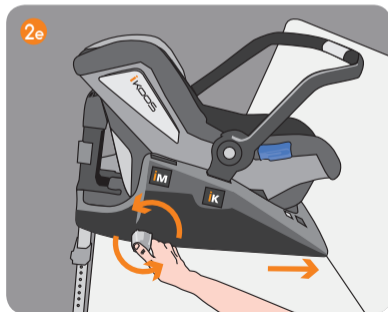
F

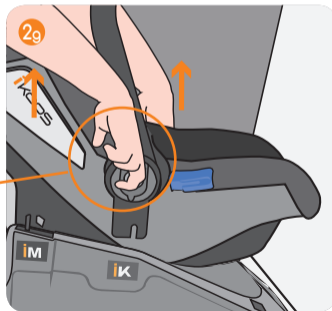


F

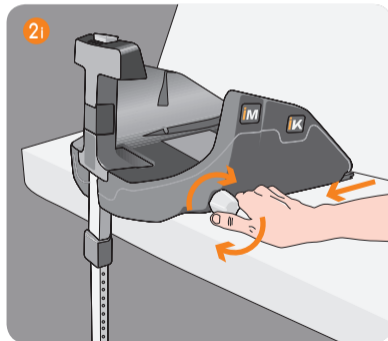
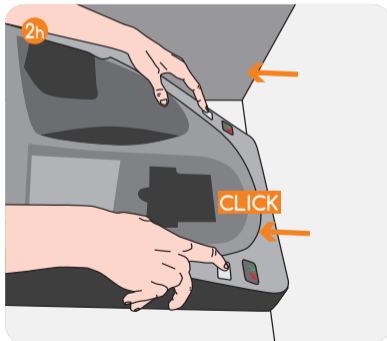


F





F



KOOS
iSIZE

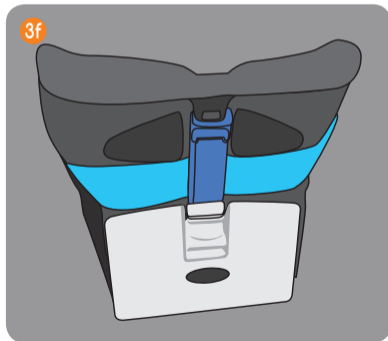


BELTED





G



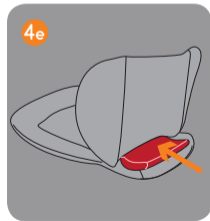
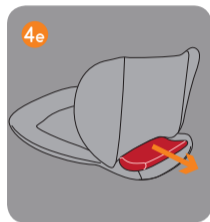
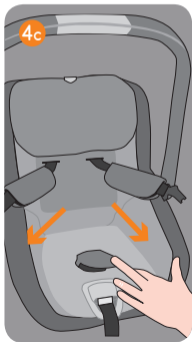
KOOS iSIZE

BABY FITTING 

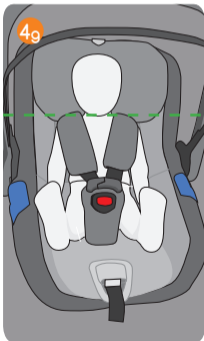
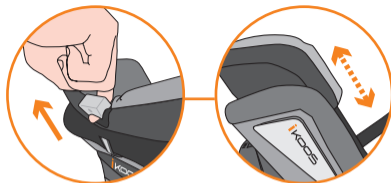


from 40-83cm
max. 13 kg

H



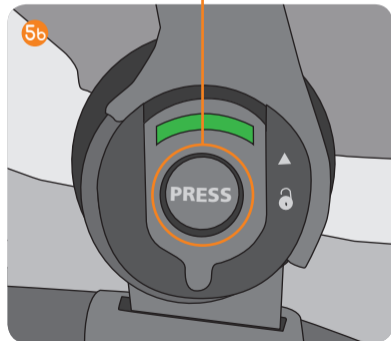
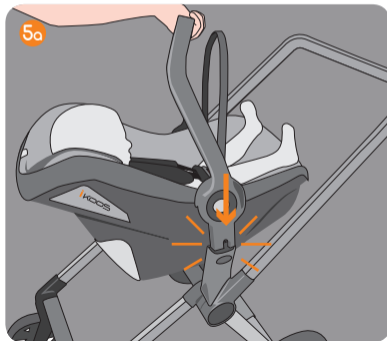
H

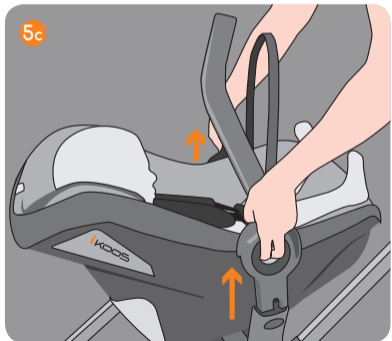


KOOS
iSIZE figures

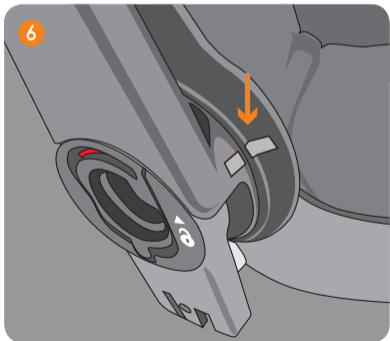


+ JANÉ PRODUCTS





J





Su nuevo KOOS iSIZE de Jané es una silla de seguridad diseñada para proteger al bebé en el automóvil. Este dispositivo es adecuado para niños de hasta 13 kg, y con una altura entre 40 y 83 cm.

Éste es un sistema de retención infantil "i-SIZE" mejorado. Ha sido aprobado conforme al reglamento ECE 129/00 para uso en asientos de vehículo "compatible i-SIZE" indicados en el manual de instrucciones del fabricante del vehículo para uso con plataforma.

Este sistema de retención infantil mejorado también es compatible con ISOFix clase D (véase lista de compatibilidad en la página web: www.janeworld.com)

Su silla KOOS iSIZE también ha sido homologada para usarla sin plataforma, solo con los cinturones de su automóvil.

Usted también puede utilizar su KOOS iSIZE con cualquiera de los chasis de Jané que disponga de sistema Pro-fix. Siempre y cuando las instrucciones de chasis así lo indiquen.

En caso de duda, consulte a su distribuidor de su sistema de retención infantil mejorado, o diríjase a la página web www.janeworld.com.

Es muy importante que lea atentamente estas instrucciones antes de usar la silla KOOS iSIZE por primera vez. Asegúrese que todos aquellos que alguna vez la vayan a usar también estén familiarizados con su correcta instalación y uso. Se ha comprobado que un porcentaje importante de usuarios de sillas de seguridad no instalan correctamente la silla.

Entender los manuales de instrucciones y aplicar correctamente lo que dicen es tan importante para la seguridad como la propia silla.

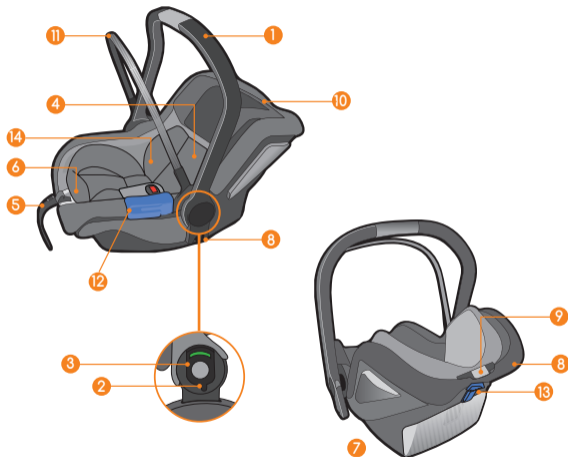
Guarde las instrucciones en el espacio situado dentro de la tapa posterior de su portabebés, consúltelas en caso de duda. También puede encontrarlas en nuestra página web: encontrará en la silla un código QR.

ÍNDICE

A. LISTADO DE PIEZAS KOOS iSIZE	26
B. LISTADO DE PIEZAS iPLATFORM	27
C. ADVERTENCIAS	29
D. INSTRUCCIONES GENERALES	31
E. CONOCIENDO SU SILLA DE SEGURIDAD	31
F. INSTALACIÓN DE KOOS iSIZE CON iPLATFORM EN EL AUTOMÓVIL	32
G. INSTALACIÓN DE KOOS iSIZE CON CINTURÓN DE SEGURIDAD DEL AUTOMÓVIL	34
H. ASEGURAR EL BEBÉ EN LA SILLA DE SEGURIDAD	34
I. INSTALACIÓN DE KOOS iSIZE EN SU COCHECITO JANÉ	35
J. CAPOTA	35
K. RECOMENDACIONES	36
L. MANTENIMIENTO	36
M. INFORMACIÓN SOBRE LA GARANTÍA	37

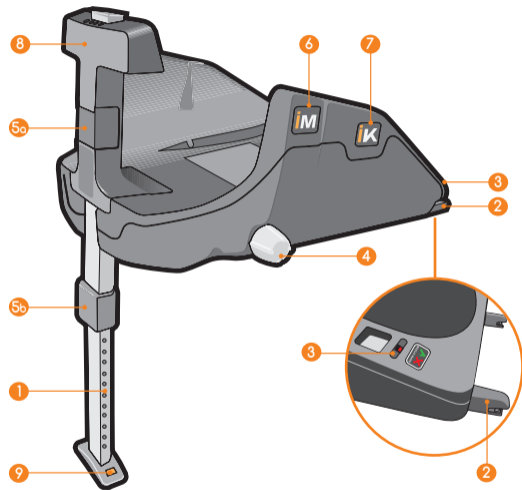
A. LISTADO DE PIEZAS KOOS iSIZE

- 1- Asa transporte
- 2- Botón liberador de posición de Asa
- 3- Tirador liberador de anclajes PRO-FIX
- 4- Arnés integrado de 3 puntos
- 5- Cinta tensora Arnés
- 6- Botón liberador Tensor Arnés
- 7- Instrucciones
- 8- Anclajes Pro-fix compatibles con chasis Jané
- 9- Pulsador regulación altura de cabezal /altura cinturón hombros
- 10- Cabezal
- 11- Arquillo capota
- 12- Guía cinturón
- 13- Pinza de bloqueo cinturón
- 14- Cojín reductor



B. LISTADO DE PIEZAS iPLATFORM

- 1- Pata anti-rotación
- 2- Anclajes ISOfix
- 3- Botón liberador ISOfix
- 4- Pomo ajuste longitud ISOfix
- 5a/5b- Tirador ajuste altura pata
- 6- Anclaje Pro-Fix iMATRIX
- 7- Anclaje Pro-Fix KOOS iSIZE
- 8- Soporte respaldo
- 9- Indicador contacto de la pata con el suelo del vehículo



INSTRUCCIONES

C. ADVERTENCIAS

- Nunca deje al bebé solo.
- No deje nunca al niño en el dispositivo de seguridad sin vigilancia.
- El asiento infantil no debe utilizarse en asientos con airbags frontales activados. ¡Peligro de muerte!
- A veces los niños llevan en los bolsillos de la chaqueta o pantalón objetos (p.ej. juguetes) o la ropa tiene piezas rígidas (p.ej. hebillas). Impida que estos objetos queden entre el niño y el cinturón de seguridad, ya que en caso de accidentes podrían ocasionar lesiones innecesarias. ¡Estos peligros también afectan a los adultos!
- Naturalmente los pequeños muchas veces están muy activos. Por esta razón, explique a los niños la importancia que tiene ir siempre sentado asegurado. Así quedará claro que no debe modificarse la guía de los cinturones y que no debe abrirse el cierre.
- La seguridad de su niño solo está óptimamente garantizada cuando se efectúe el montaje y el manejo del dispositivo de sujeción correctamente.
- No todos los sistemas de seguridad son exactamente iguales, por lo que aconsejamos que compruebe su KOOS iSIZE en el automóvil que vaya a ser montado.
- Cualquier alteración o adición al dispositivo sin la oportuna autorización de JANE puede alterar gravemente la seguridad del sistema de retención.
- Leer estas instrucciones detenidamente antes de usarlo y conservarlas para referencia futura. La seguridad del niño puede verse afectada si no se siguen las instrucciones. Para transportar al niño en el vehículo deben tenerse también en cuenta las instrucciones del manual de instrucciones del vehículo correspondiente.
- Este dispositivo de seguridad no puede ser usado sin su tapizado, ni ser reemplazado por otro que no sea el original, ya que éste forma parte integrante de las características de seguridad de su sistema. Utilice solo accesorios aprobados por Jané.
- Nunca añadir un colchón, almohada o relleno extra para mayor comodidad del niño ya que modificaría las características de seguridad del sistema.
- Los cinturones de la silla deben colocarse tensos, sin torceduras y deben protegerse contra daños.
- Recuerde siempre llevar al bebé con los arneses de seguridad correctamente abrochados. Éstos deben quedar bien tensos, sin torceduras y procurando que pasen adecuadamente por la zona de la pelvis (cinturón abdominal) y por los hombros (cinturón de torso).

- No haga ningún cambio en el sistema de sujeción; con ello pondría en peligro la seguridad de su bebé.
- El sistema de sujeción no debe dañarse ni atascarse con las piezas móviles del interior del vehículo ni con las puertas.
- Proteja las zonas no tapizadas del sistema de sujeción contra la radiación solar directa para evitar el contacto de la piel del bebé con partes a elevada temperatura.
- Es muy importante no utilizar productos de segunda mano, ya que JANE sólo puede garantizar la total seguridad en artículos usados por su primer comprador.
- Para el correcto desarrollo de su bebé aconsejamos no abusar de la silla de seguridad con prolongados viajes, déjelo reposar frecuentemente en un capazo o cama debidamente estirado.
- No seguir cuidadosamente las instrucciones para el correcto uso del sistema de retención puede ser peligroso para la seguridad del bebé. Adicionalmente, compruebe la Ley de Tráfico del país donde circule con su automóvil.
- Informe también a su acompañante sobre la forma de sacar al niño en caso de accidente.
- Asegurar el equipaje y los objetos para reducir el riesgo de daños en caso de accidente.
- El manual de instrucciones debe llevarse siempre con la silla.
- No está permitido el uso de accesorios ni piezas de recambio y las contravenciones anulan todas las garantías y reclamaciones por responsabilidad. Se excluyen solamente los accesorios aprobados por Jané.
- Su silla debe sustituirse por una nueva cuando haya sido sometida a violentas tensiones después de un accidente, o enviarla al fabricante con un informe del accidente para su verificación.
- No instale la silla en plazas transversales o contrarias a la dirección de la marcha, es muy peligroso.
- ATENCIÓN: Infórmese de la legislación de tráfico vigente en el país por el que circule. Puede restringir el uso de su sistema de retención infantil.
- La silla de seguridad KOOS iSIZE deberá estar fijada debidamente con los cinturones de seguridad o la base ISOfix, aunque no se esté utilizando, ya que en caso de accidente podría resultar despedida provocando daños a los ocupantes del vehículo.
- Sólo compatible si el vehículo está equipado con cinturones de seguridad de 3 puntos homologados según Reglamento UN/ECE No.16 o reglamentos equivalentes.
- Para los asientos de coche usados en conjunción con un chasis, este vehículo no reemplaza a una cuna o una cama. Si el niño necesita dormir, entonces se debería colocar en un capazo, cuna o cama adecuados.

D. INSTRUCCIONES GENERALES

Con el fin de proteger adecuadamente al bebé y, asegurar su confort y sujeción dentro del automóvil será necesario que respete las siguientes instrucciones:

Es válido sólo para automóviles dotados de sistema de anclaje ISOFIX, homologados según el Reglamento ECE-14 u otras normas equivalentes.

Su silla KOOS iSIZE puede ser instalada tanto en el asiento delantero, si no lleva air-bag, como en el trasero de su automóvil. De todas formas, se aconseja instalarla en los asientos traseros. Si se sitúa en el asiento delantero del automóvil, este NO debe tener el Air-Bag o debe estar desconectado.

ATENCIÓN: Infórmese de la legislación de tráfico vigente en el país por el que circule. Puede restringir el uso de su sistema de retención infantil.

No todos los sistemas de seguridad son exactamente iguales, por lo que aconsejamos que compruebe su KOOS iSIZE en el automóvil que vaya a ser montado.

Es muy importante no utilizar productos de segunda mano, ya que JANÉ solo puede garantizar la total seguridad en artículos usados por su primer comprador.

JANÉ recomienda sustituir su silla de seguridad KOOS iSIZE por una nueva cuando haya sido sometida a violentas tensiones después de un accidente.

Compruebe que todos los cinturones de su silla están en su correcta posición y debidamente ajustados en su KOOS iSIZE. Vigile que ningún cinturón esté enroscado. Debe hacer entender al niño que bajo ningún concepto manipule los cinturones o los enganches del mismo.

E. CONOCIENDO SU SILLA DE SEGURIDAD

Su silla de seguridad KOOS iSIZE ha sido diseñada teniendo en cuenta los últimos avances en materia de seguridad y ha sido testada en las condiciones más duras. Dispone de las siguientes prestaciones:

Instalación en el vehículo:

Preparada para una fácil instalación sobre una base con sistema ISOFIX (Ver apartado INSTALACIÓN DE LA SILLA EN SU AUTOMÓVIL con la base y también sin la base, con los cinturones de su automóvil (ver apartado G. INSTALACIÓN DE KOOS iSIZE CON CINTURÓN DE SEGURIDAD DEL AUTOMÓVIL).

Comodidad y seguridad para el bebé:

Arnés integrado de 3 puntos.

Aireación en la carcasa para facilitar la transpiración.

Material absorbente de impactos en toda la superficie en contacto con el bebé.

Cabezal, que protege la cabeza, regulable en 5 alturas.

Reductor de asiento, para bebés recién nacidos y hasta 60 cm de altura.

Comodidad para los padres:

Anclajes Pro-fix compatible con cualquier cochecito Jané (consultar siempre las instrucciones de cada chasis para confirmar compatibilidad antes de montar).

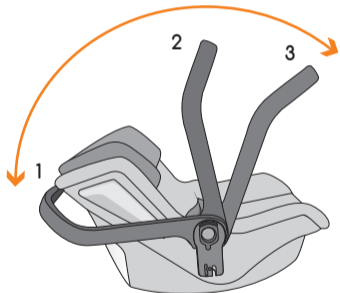
Asa de transporte, con 3 posiciones:

Posición 1: Reposo. En esta posición el asa queda integrada con la carcasa. Esta posición es libre, no queda bloqueada.

Posición **2**: TRANSPORTE. Para facilitar el transporte.

Posición **3**: AUTO. Posición antivuelco cuando viaja en automóvil.

Para cambiar de posición, presione ambos pulsadores **2.d** y gire el asa hasta la posición deseada. Para moverla desde la posición de reposo, no es necesario presionar los botones, solo acompañarla con la mano.



Regulación altura del arnés simplemente presionando un botón. Evita la incomodidad de montar y desmontar cintas cuando necesita cambiar altura de los cinturones.

Tapicería desenfundable y lavable.

F. INSTALACIÓN DE KOOS iSIZE con iPLATFORM EN EL AUTOMÓVIL

INSTALACIÓN DE LA iPLATFORM EN SU AUTOMÓVIL

No todos los sistemas son iguales, por lo que le aconsejamos que compruebe su iPLATFORM en el automóvil en el que vaya a ser montada.

Para instalar la plataforma, léase el manual de instrucciones de su automóvil, en él se le indicará que plazas son compatibles con la plataforma. La iPLATFORM es compatible con la categoría ISOfix clase D.

La pata anti-rotación (1) es muy importante para la seguridad, ajústela correctamente para que se apoye en el suelo del vehículo. Si la superficie de apoyo de la pata no es el propio chasis del vehículo (compartimento portaobjetos por ejemplo) no instale la plataforma en esta plaza.

Para ello, deberá seguir los siguientes pasos:

Coloque la base en el asiento con la pata anti-rotación (1) y la barrera de sujeción (9) desplegada. Extienda la pata con la ayuda del pulsador de ajuste superior (5a), hasta que el indicador de la ventana Ok y el pulsador cambien a verde. **1.a**

Extraiga los anclajes ISOfix (2) girando el pomo (4) en el lateral de la plataforma. **1.b**

Guíe ambos anclajes (2) hacia los ejes ISOfix de su vehículo y presione hasta que ambos lados queden bloqueados. Dos señales verdes en los botones de liberación (3) le indicarán que están

correctamente anclados. Si uno o ambos indicadores fueran rojos, vuelva a intentarlo. **1.c**

Ajuste la altura de la pata (1) para que ésta se apoye en el suelo del vehículo, el indicador en la base de la pata (10) y el indicador del pulsador de ajuste de la pata (5b) cambiarán a verde. **1.d**



ADVERTENCIA: También encontrará un juego de instrucciones específicas en la plataforma.

INSTALACIÓN DE KOOS iSIZE SOBRE LA iPLATFORM

Dejar caer el portabebés para que se ancle con anclajes Pro-Fix indicados para KOOS iSIZE (8). **2.a**

Comprobar que se ha anclado de los dos lados, su KOOS iSIZE estará correctamente fijado cuando oiga un clic y vea una franja verde en la palanca del Pro-Fix (situada en la rótula del asa). **2.b**

Coloque el asa del KOOS iSIZE en la posición AUTO, asegúrese que está bloqueada, y el símbolo del coche se vea completo. **2.c** Para ello, presione simultáneamente los botones liberadores que encontrará a ambos lados de la misma, y gírela hasta la posición más avanzada. **2.d**

Gire el pomo (5) para que el conjunto quede firme contra el respaldo

del automóvil. **2.e**



ATENCIÓN: Su iPLATFORM puede ser usada con dos modelos de portabebés, asegúrese que inserta los Pro-fix de su KOOS iSIZE en la posición indicada para este modelo, encontrará indicaciones sobre la plataforma. Una vez anclado, la superficie exterior del respaldo de la silla debe estar en contacto con la barrera de sujeción (9). **2.f**

RETIRAR EL KOOS iSIZE DE LA iPLATFORM

Coloque el asa del KOOS iSIZE en la posición Transporte.

Tire de las palancas de liberación a ambos lados del asa para liberar los anclajes Pro-fix y levante el portabebés. **2.g**

Para retirar la plataforma:

Libere los anclajes ISOfix pulsando los botones (4), la señal de los botones pasará a ser roja. **2.h**

Afije la plataforma girando el pomo en el lateral de la plataforma (5) **2.i**


Puede esconder los anclajes ISOfix en el interior de la plataforma girando el pomo lateral de la plataforma (5) **2.i**

G. INSTALACIÓN DE KOOS iSIZE CON CINTURÓN DE SEGURIDAD DEL AUTOMÓVIL

La silla de seguridad KOOS iSIZE se debe instalar en el SENTIDO CONTRARIO A LA MARCHA.

Para instalar la silla siga minuciosamente los siguientes pasos:

- 3.a Colocar la silla en el asiento del automóvil.
- 3.b Pase la hebilla del cinturón del automóvil por encima de los pies del bebé y abróchela.
- 3.c Introduzca la parte abdominal del cinturón del automóvil por las ranuras (1) en los laterales de la carcasa.
- 3.d La parte del cinturón de hombros del automóvil la debe pasar por detrás de la silla.
- 3.e Gire el asa (6) hasta la posición de AUTO, la posición más avanzada. El símbolo del coche en los laterales del asa debe quedar visible.
- 3.f Tense el cinturón del automóvil y cierre la pinza de bloqueo (2). Asegúrese que la silla está sólidamente anclada tirando de ella.

 **ATENCIÓN:** Los pasos correctos del cinturón de seguridad, en sillas de seguridad instaladas en sentido contrario de la marcha, se diferencian sobre el chasis por ser de color azul. NO usar cualquier paso que no esté descrito en estas instrucciones ni los que en el portabebés no sean de color azul.

Para desinstalar la silla siga de manera inversa los mismos pasos.

H. ASEGURAR EL BEBÉ EN LA SILLA DE SEGURIDAD

Afloje el sistema de arnés pulsando al mismo tiempo el botón de ajuste central y tirando con cuidado del cierre del cinturón. 4.a

Abra el cierre del cinturón 4.b y sujete las correas de los hombros entre el reposacabezas y la zona de los hombros. 4.c

Para niños desde recién nacidos y con una altura de hasta 60 cm se puede utilizar el reductor de asiento 4.d. Para instalar el reductor del asiento se debe abrir primero el cierre del cinturón integral y deslizar la hebilla a través de la ranura en el reductor de asiento. 4.d

Colocar el reductor de asiento de tal modo que la espalda quede plana y la cuña reposando en el fondo. 4.d Sentar el niño en la cuña plana. El lado curvo del cojín debe ir en contacto con el fondo de la silla. Para quitar el reductor se realiza en orden inverso.

Cojín reductor del asiento 4.e. El cojín reductor de asiento se encuentra en la bolsa de la parte posterior del reductor de asiento, y debe extraerse a partir de una altura corporal de hasta 60 cm.

Coloque al niño en el KOOS iSIZE. Pase y una las correas por encima de los hombros y por delante del cuerpo del niño, y cierre el cinturón. 4.f

Los cinturones de los hombros de la silla de seguridad KOOS iSIZE, para que ofrezcan la máxima protección, deben estar regulados justo por encima de los hombros del bebé. Compruebe esta altura con el bebé correctamente sentado en la silla. 4.g

Su silla KOOS iSIZE dispone de un sistema rápido de regulación de la altura de los cinturones de los hombros mediante el ajuste de la po-

sición del cabezal. Tire del pulsador del cabezal y deslícelo a lo largo del respaldo hasta la posición deseada. Compruebe esta altura con el bebé correctamente sentado en la silla. **4.h**

Estire el sistema del arnés tirando del cinturón central para que quede ajustado al cuerpo del niño. **4.i**

! **ATENCIÓN:** Compruebe y ajuste la altura y longitud de los cinturones de hombros a medida que su bebé crezca.

I. INSTALACIÓN DE LA SILLA KOOS iSIZE EN SU COCHECITO JANÉ

Su KOOS iSIZE puede anclarse en cualquier cochecito JANÉ equipado con conectores Pro-fix (revisar siempre las instrucciones del cochecito antes de montar).

Para fijar la silla de seguridad en un chasis, inserte los acoples Pro-fix en las cavidades del chasis y presione. **5.a** Su KOOS iSIZE estará correctamente fijado cuando oiga un clic y vea una franja verde en la palanca del Pro-fix (situada en la rótula del asa). **5.b**

Para liberar el KOOS iSIZE del chasis, tire simultáneamente hacia arriba de las palancas de liberación situadas a los dos lados de la rótula de chasis y estire hacia arriba. **5.c**



! **ATENCIÓN:** El KOOS iSIZE debe colocarse en el cochecito de tal manera que el bebé siempre mire a la madre.

J. CAPOTA

La capota de su KOOS iSIZE es extraíble. Simplemente, libere las gomas elásticas de los laterales del tapizado y tire de los extremos del arquillo hasta que la libere totalmente. Para volver a montarla, siga los pasos en orden inverso.

! **ATENCIÓN:** El arquillo de la capota solo tiene una posición posible de montaje. Asegúrese que las marcas de color gris en arquillo y asa quedan alineadas como en el detalle. **6**

K. RECOMENDACIONES

Guarde este libro de instrucciones para futuras consultas. Llévelo siempre en el bolsillo situado dentro de la tapa posterior.

Asegúrese de que dentro del automóvil, tanto el equipaje como cualquier otro objeto susceptible de causar daños en caso de accidente, estén debidamente fijados o resguardados.

La silla de seguridad KOOS iSIZE deberá estar fijada debidamente a su vehículo mediante la base iPLATFORM, o los cinturones del vehículo, aunque no se esté utilizando, ya que en caso de accidente podría resultar despedida provocando daños a los ocupantes del vehículo.

No use la silla de seguridad KOOS iSIZE en automóviles dotados de air-bag frontal, a no ser que pueda ser desconectado o desactivado, caso que deberá consultar con el fabricante o comercio vendedor de su automóvil.

L. MANTENIMIENTO

No exponga el tapizado al sol durante largos periodos. Mientras la silla no esté en uso cúbrala o guárdela en el compartimento porta equipajes.

Lave las partes de plástico con agua templada y jabón, secando posteriormente todos los componentes concienzudamente. El tapizado puede desmontarse para ser lavado. Siga las siguientes instrucciones:

Abrir la hebilla del arnés de seguridad. Retire el cojín reductor de asiento y pase la hebilla por el ojal del tapizado.

Retirar el cojín del reductor de asiento abriendo la bolsa de la parte posterior.

Extraer el tapizado del contorno de su silla KOOS iSIZE con cuidado.

Lavar con una temperatura nunca superior a 30°C.

Para montar de nuevo el tapizado siga los mismos pasos a la inversa.

M. INFORMACIÓN SOBRE LA GARANTÍA

Este artículo dispone de garantía según lo estipulado en la ley R.D. Legislativo 1/2007 de 16 de noviembre. Conservar la factura de compra. Es imprescindible su presentación en la tienda donde adquirió el producto para justificar su validez ante cualquier reclamación.

Quedan excluidos de la presente garantía aquellos defectos o averías producidas por un uso inadecuado del artículo o el incumplimiento de las normas de seguridad y mantenimiento descritas en las hojas de instrucciones y en las etiquetas de lavado, así como los elementos de desgaste por uso normal y manejo diario.

La etiqueta que contiene el número de chasis de su modelo no debe ser arrancada bajo ningún concepto, contiene información importante.



ATENCIÓN: Tu silla debe sustituirse por una nueva cuando haya sido sometida a violentas tensiones después de un accidente, o enviarla al fabricante con un informe del accidente para su verificación. En el caso que tu silla debiera ser remplazada, Jané te la sustituirá por una de nueva si se cumplen las condiciones que encontrarás en www.jane.es/es/luckypeople o en la dirección del QR siguiente.



ATENCIÓN: Para obtener la máxima seguridad y atención sobre su nuevo JANÉ, es muy importante que rellene la tarjeta de registro que encontrará en la página www.janeworld.com. El registro le permitirá informarse, si es necesario, de la evolución y mantenimiento de su producto. También, siempre que lo desee, le podremos informar de nuevos modelos o noticias que consideremos pueden ser de su interés.



Your new KOOS iSIZE by Jané is a safety seat designed to protect your baby in the car. This product is suitable for children of up to 13 kg, and with a height of between 40 and 83cm.

This is an enhanced “i-SIZE” child restraint system. It has been approved under Regulation ECE 129/00 for use on “i-SIZE compatible” vehicle seats indicated in the instruction manual from the vehicle manufacturer for use with the platform.

This enhanced child restraint system is also compatible with the ISOfix category D (see compatibility list on the web page: www.janeworld.com).

Your KOOS iSIZE safety seat has also been approved for use without the platform, just using the vehicle seat belts.

You can also use your KOOS iSIZE with any Jané chassis fitted with the Pro-fix system, provided that the chassis instructions indicate this is possible.

If in doubt, consult the distributor of your enhanced child restraint system, or see the web page www.janeworld.com.

It is very important that you read these instructions carefully before using the KOOS iSIZE safety seat for the first time. Make sure that everyone who is going to use it at any time is also familiar with the instructions for correct installation and use. It has been shown that a significant percentage of safety seat users do not install their seats correctly.

Understanding and following the instruction manual correctly is as important for safety as the actual seat itself.

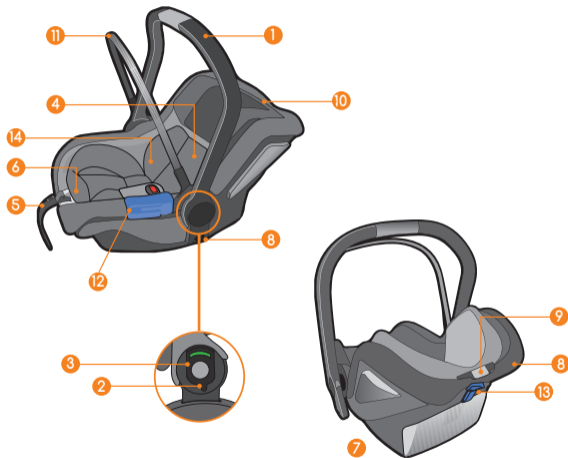
Keep the instructions in the space found on the rear part of the seat, and consult them if you have any doubts. You can also find the instructions on our web page: you will also find a QR code on the seat.

TABLE OF CONTENTS

A. KOOS iSIZE PART LIST	40
B. iPLATFORM PART LIST	41
C. WARNINGS	43
D. GENERAL INSTRUCTIONS	45
E. UNDERSTANDING YOUR SAFETY SEAT	45
F. INSTALLING THE KOOS iSIZE WITH THE iPLATFORM IN THE CAR	46
G. KOOS iSIZE INSTALLATION WITH THE VEHICLE SEAT BELT	48
H. FASTEN THE BABY INTO THE SAFETY SEAT	48
I. FITTING THE KOOS iSIZE ONTO YOUR JANÉ PUSHCHAIR	49
J. HOOD	49
K. RECOMMENDATIONS	50
L. MAINTENANCE	50
M. GUARANTEE INFORMATION	51

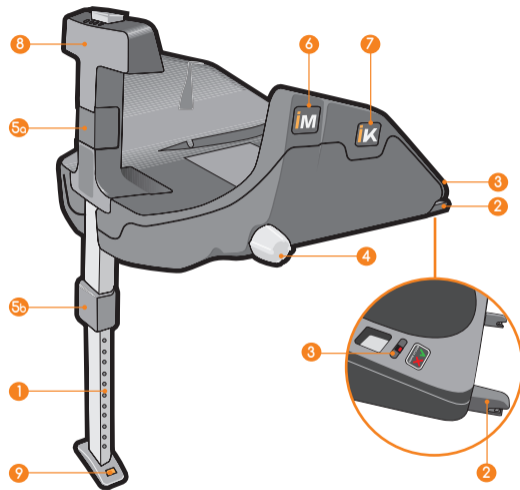
A. KOOS iSIZE PART LIST

- 1- Carry handle
- 2- Handle position release button
- 3- PRO-FIX anchors release handle
- 4- Integrated 3-point harness
- 5- Harness tightening strap
- 6- Harness tightening release button
- 7- Instructions
- 8- Pro-fix anchors compatible with Jané chassis
- 9- Headrest / shoulder belt height adjustment button
- 10- Headrest
- 11- Hood arch
- 12- Belt guide
- 13- Belt lock clip
- 14- Cushion insert



B. iPLATFORM PART LIST

- 1- Anti-rotation leg
- 2- ISOfix anchors
- 3- ISOfix release button
- 4- ISOfix length adjustment handle
- 5a/5b- Leg height adjustment handle
- 6- iMATRIX Pro-Fix anchor
- 7- KOOS iSIZE Pro-Fix anchor
- 8- Backrest support
- 9- Leg in contact with vehicle floor indicator



INSTRUCTIONS

C. WARNINGS

- Never leave the baby on their own.
 - Never leave the child unsupervised in the safety device.
 - The child safety seat should not be used on seats with an active front airbag. (Risk of death!)
 - Sometimes children carry objects (for example toys) in their trouser or jacket pockets or their clothes can include rigid parts (for example buckles). Make sure that these objects are not held between the child and the seat belt, because in the event of an accident they could cause unnecessary injuries. These risks also apply to adults!
 - Children are naturally very active sometimes. Therefore, you need to explain to children how important it is that they are always fastened in their seats. Then it will be clear that they must not play with the belt guides or unfasten the straps.
 - Your child's safety is guaranteed as far as possible only when the safety device is correctly installed and used.
 - Not all safety systems are the same, therefore we advise you to test your KOOS iSIZE in the vehicle in which it is going to be installed.
- Any changes or additions to the KOOS iSIZE without the correct authorisation from JANÉ may seriously affect the safety of the restraint system.
 - Read these instructions carefully before use and keep them for future reference. Your child's safety may be affected if you do not follow these instructions. For the child to travel safely in the car you also need to check the relevant points of the vehicle instruction manual.
 - This safety device must not be used without its cover. If at any time you wish to replace the cover it must be one of the same design and originating from Jané. Only use accessories that have been approved by Jané.
 - Never add a mattress pad, pillow or extra padding to make it more comfortable for the child as this will alter the safety characteristics of the system.
 - The seat belts should be fitted snugly, not twisted, and they should be protected from damage.
 - Always remember to carry the baby with the safety harness correctly fastened. The straps should fit the child snugly, they must not be twisted and they should fit over the child's pelvis (lap belt) and over the child's shoulders (body belt).
 - Do not make any changes to the restraint system; this could put your baby's safety at risk.

- The restraint system must not be damaged and must not get trapped by the mobile parts inside the vehicle or the doors.
- Protect the uncovered parts of the restraint system from direct sunlight so that the baby's skin does not come into contact with very hot parts.
- It is very important not to use second-hand products, as JANE can only guarantee complete safety with items used by their first buyer.
- For your baby's proper development, we advise you not to over-use the safety seat in the seated position on long journeys. For longer journeys (maximum one hour) we would recommend that you stop frequently and let baby rest in a Moses basket or bed in a fully reclined position.
- Your baby's safety is at risk if you fail to use this restraint system correctly. You also need to check the Road Traffic Regulations of the country where you are driving.
- Make sure any companions also know how to get the child out in the event of an accident.
- Secure any luggage or other objects to reduce the risk of injuries in the event of an accident.
- The instruction manual should always be kept with the safety seat.
- Do not add any unauthorised accessories or replacement parts and this will annul the guarantee as any liability claims. Only accessories approved by Jané are permitted.
- Your safety seat should be replaced by a new one whenever it has been involved in an road traffic accident or if it gets dropped. Alternatively you may send it to Jané (or a duly authorised agent) for a safety check. cante con un informe del accidente para su verificación.
- Do not install on transverse seats or backward facing seats, this is very dangerous.
- WARNING: Check the road traffic regulations in the country where you are travelling. The use of your child restraint system may be restricted.
- The KOOS iSIZE safety seat must be fastened correctly with the seat belts or ISOfix base, even if it is not in use, as it could be thrown around in an accident and harm the occupants of the car.
- Only suitable if the approved vehicles are fitted with 3 point safety belts approved to UN/ECE No.16 or other equivalent standards.
- For car seats used together with a chassis, this article does not replace a cot or a bed. If the child needs to sleep, he should be placed in a suitable carrycot, cot or bed.

D. GENERAL INSTRUCTIONS

In order to protect your baby adequately and to ensure their comfort and stability in the car, the following instructions must be strictly followed:

This seat is only suitable for cars fitted with the ISOFIX anchoring system, approved under Regulation ECE-14 or other equivalent standards.

Your KOOS iSIZE safety seat can be installed in both the front seat, if it does not have an airbag, and in the back seat of your car. Either way, we advise you to install it in the back seat. If you position it in the front seat of the car, this must NOT have an AIRBAG, or the airbag must be disconnected.

WARNING: Check the road traffic regulations in the country where you are travelling. The use of your child restraint system may be restricted.

Not all safety systems are exactly the same, so we advise that you check your KOOS iSIZE in the car in which it is going to be fitted.

It is very important not to use second-hand products, as JANÉ can only guarantee complete safety with items used by their first buyer.

JANÉ recommends that you replace your KOOS iSIZE safety seat with a new one if it has been subjected to violent stresses in an accident.

Check that all the seat straps are in the correct position and duly adjusted in your KOOS iSIZE. Make sure that none of the straps are twisted. Make sure the child understands he must never play with the straps or fasteners.

E. UNDERSTANDING YOUR SAFETY SEAT

Your KOOS iSIZE safety seat has been designed with the latest safety developments in mind and has been tested under the toughest conditions. It has the following features:

Installation in cars:

Ready for quick installation on a base with the ISOFIX system (See the section titled INSTALLING THE SAFETY SEAT IN YOUR VEHICLE with the base and also without the base, with the vehicle seat belts (see relevant section G. KOOS iSIZE INSTALLATION WITH THE VEHICLE SEAT BELT).

Comfort and safety for your baby:

Integrated 3-point harness.

Ventilation in the chassis making it breathable.

Impact-absorbent material on the entire surface that comes into contact with the baby.

Headrest to protect the child's head, adjustable to 5 different heights.

Seat insert for newborns and infants up to 60 cm long.

Comfort for the parents:

Pro-fix anchors compatible with any Jané pushchair (always consult the instructions for each chassis to check compatibility before fitting the seat)

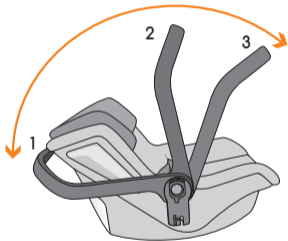
Carry handle, with 3 positions:

Position 1: Resting. In this position the handle lies flat against the frame. This position is free, it does not lock.

Position 2: CARRYING. Making it easier to carry.

Position 3: CAR. Anti-rotation position for use in the car.

To change the position, press both buttons **2.d** and turn the handle to the required position. To move it from the resting position it is not necessary to press the buttons, simple move the handle.



Adjust the height of the harness by simply pressing a button. Avoids the inconvenience of having to remove and then fit the straps again when you need to change the height of the belts.

Removable and washable upholstery.

F. INSTALLING THE KOOS iSIZE WITH THE iPLATFORM IN THE CAR

INSTALLING THE iPLATFORM IN YOUR CAR

Not all systems are the same, therefore we advise you to test your iPLATFORM in the car where it is going to be installed. To install the platform, read your vehicle instruction manual, it will tell you which seats are compatible with the platform. The iPLATFORM is compatible with the ISOfix category D.

The anti-rotation leg (1) is an important safety feature, fit it correctly so it is supported by the floor of the vehicle. If the leg support surface is not the actual vehicle chassis (luggage compartment for example) do not install the platform on this seat. To do this, follow the steps below:

Position the base on the seat with the anti-rotation leg (1) and the fastening bar (9) unfolded. Extend the leg with the help of the upper adjustment button (5a), until the window indicator shows OK and the button changes to green. **1.a**

Extract the ISOfix anchors (2) by turning the handle (4) on the side of the platform. **1.b**

Guide both anchors (2) towards the ISOfix connectors of your vehicle and press until both sides are locked. Two green signals on the release buttons (3) will show you that they are correctly anchored. If one or both of the signals are red, repeat this step. **1.c**

Adjust the height of the leg (1) so that it rests on the floor of the vehicle, the indicator on the base of the leg (10) and the indicator on the leg adjustment button (5b) will turn green. **1.d**



WARNING: You will also find a specific list of instructions on the platform.

INSTALLING THE KOOS iSIZE ON THE iPLATFORM

Position the baby carrier so that it is fastened with the Pro-Fix anchors intended for the KOOS iSIZE (8). **2.a**

Check that both sides are securely anchored, your KOOS iSIZE will click when it is correctly locked in place and a green strip will be displayed on the Pro-Fix lever (found on the handle dial). **2.b**

Set the KOOS iSIZE handle to the CAR position, make sure that it is locked in place, and that the whole car symbol is displayed. **2.c** To do this, simultaneously press the release buttons found on both sides of the handle, and set it to the position that is furthest forward. **2.d**

Turn the handle (5) so the whole group is firmly pressed against the vehicle backrest. **2.e**



WARNING: Your iPLATFORM can be used with two different baby carrier models, make sure you insert the Pro-fix of your KOOS iSIZE into the correct position for this model, you will find the instructions on the platform. Once anchored, the exterior surface of the safety seat backrest should be touching the fastening bar (9). **2.f**

DETACHING THE KOOS iSIZE FROM THE iPLATFORM

Set the KOOS iSIZE handle to the Carrying position.

Pull the release levers on both sides of the handle to release the Pro-fix anchors and lift the baby carrier up. **2.g**

To remove the platform:

Release the ISOfix anchors by pressing the buttons (4), the signal on the buttons will turn red. **2.h**

Loosen the platform by turning the handle on the side (5). **2.i**


The ISOfix anchors can be hidden away inside the platform by turning the handle on the side (5). **2.i**

G. KOOS iSIZE INSTALLATION WITH THE VEHICLE SEAT BELT

The KOOS iSIZE safety seat must be installed FACING THE OPPOSITE DIRECTION IN WHICH THE CAR IS TRAVELLING. Decide on the seat after reading the "Choosing where to install the safety seat" section.

To install the seat carefully follow the steps below:

- 3.a Position the safety seat on the vehicle seat.
- 3.b Pass the seat belt buckle over the baby's feet and fasten it.
- 3.c Insert the abdominal part of the seat belt through the slots (1) on the sides of the frame.
- 3.d The shoulder part of the vehicle seat belt should be passed behind the safety seat.
- 3.e Turn the handle (6) to the AUTO position, the furthest forward. The car symbol on the sides of the handle should be visible.
- 3.f Tighten the car seat belt and fasten the locking clip (2). Make sure that the safety seat is securely anchored by pulling it.

 **WARNING:** For installing rear facing safety seats, the correct guides for fitting the seat belt are marked on the chassis in blue. DO NOT use any guide that is not described in these instructions or any on the baby carrier that are not coloured blue.

If the safety seat is installed with the ISOfix base (optional), follow the instructions on the base.

H. FASTEN THE BABY INTO THE SAFETY SEAT

Loosen the harness system by pressing the central adjustment button while carefully pulling the belt fastener. 4.a

Unfasten the belt 4.b and hold the shoulder straps between headrest and shoulder area. 4.c

Insert designed for newborn and infants up to 60 cm long. 4.d. To install the insert, first open the buckle and slide the end of the buckle through the slot in the insert. 4.d

Position the insert so that the back lays flat and the support rests on the bottom. 4.d Lay the child in the flat wedge. The curved side of the cushion should be in contact with the bottom of the chair. Do the opposite to remove the insert.

Cushion seat insert 4.e. The padding is located in the bag on the back of the insert, and must be removed for infants longer than 60 cm.

Place the baby in the KOOS iSIZE. Pull the straps over baby's shoulders and chest and close the buckle. 4.f

To ensure maximum protection, the straps on the KOOS iSIZE car seat must fit just above the baby's shoulders. Check this height with the baby seated correctly in the seat. 4.g

Your KOOS iSIZE seat has an automatic system for easily adjusting the straps when adjusting the headrest to your baby's height. Simply pull and slide the headrest along the backrest to the correct position. Adjust and correct this height with the baby seated correctly in the seat 4.h

Adjust the harness system by pulling on the center belt so that the harness fits snugly against the baby's body. **4.i**



WARNING: Check and adjust the height and length of the shoulder straps as the baby grows.

I. FITTING THE KOOS iSIZE ONTO YOUR JANÉ PUSHCHAIR

Your KOOS iSIZE can be fastened onto any JANÉ chassis fitted with the Pro-fix connectors (always check the pushchair instructions before fitting the KOOS iSIZE).

To fasten the safety seat onto a chassis, insert the Pro-fix connectors into the slots in the chassis and press. **5.a** Your KOOS iSIZE is fastened correctly when you hear it lock into place and a green strip is displayed on the Pro-fix lever (found on the handle joint). **5.b**

To release the KOOS iSIZE from the chassis, simultaneously pull the release levers upwards found on both sides of the chassis joints and lift the baby carrier up. **5.c**



WARNING: The KOOS iSIZE should always be attached to the pushchair so the baby is facing the parent.

J. HOOD

The hood of your KOOS iSIZE is detachable. Simply unfasten the elastic cords on the sides of the upholstery and pull the sides of the hood arch until it is free. To fit the hood again, follow the same steps in reverse.



WARNING: The hood arch only has one possible assembly position. Make sure that the grey marks on the arch and handle are aligned as shown in the diagram. **6**

K. RECOMMENDATIONS

Keep this instruction manual for future reference. Always store it in the pocket on the rear cover.

Make sure that inside the car, luggage and any other objects likely to cause harm in an accident are correctly fastened or stored.

The KOOS iSIZE safety seat should be securely fastened to your vehicle using the iPLATFORM base, or the vehicle seat belts, even when it is not in use, because in the event of an accident it could cause injury to the other occupants of the vehicle.

Remember not to use the KOOS iSIZE safety seat in cars fitted with front air-bags, unless they can be disconnected or deactivated. You will need to check this with the car manufacturer or seller.

L. MAINTENANCE

Do not expose the cover to extended periods of sunlight. While the seat is not in use, cover it or store it in the cars trunk.

Wash the plastic parts in warm soapy water and dry all the components thoroughly. The cover can be removed for washing for which you should follow these instructions:

Open the harness safety buckle. Remove the seat insert and pass the buckle through the slit in the upholstery. Remove the padding by opening the bag in the back of the insert

Carefully take the upholstery off the frame of your KOOS iSIZE seat.

Wash by hand and never above 30°C.

Follow the same procedure but in reverse to put the cover back on.

M. GUARANTEE INFORMATION

This article is guaranteed in accordance with R.D. 1/2007 of 16th November. Keep your receipt as proof of purchase, it is essential to present the receipt in the shop where you bought the product to confirm validity of the guarantee in the event of any problems.

This guarantee excludes any defects or breakages caused by inappropriate use of the article or inobservance of the safety and maintenance rules listed in the instruction pages and on the care labels, as well as faults caused by wear and tear through normal use and daily handling.

The label displaying the chassis number of the model should never be taken off, it contains important information.

 **NOTICE:** For the maximum safety and care of your new JANÉ product, it is very important that you complete the registration card found on the web page www.janeworld.com. This registration means we can inform you, if necessary, of the evolution and maintenance of your product. Additionally, if you would like, we can also inform you about new models or news that we think may be useful for you.



WARNING: Your safety seat should be replaced with a new one if it has been subjected to violent stress after an accident, or send it to the manufacturer with the accident report for it to be checked. If your seat needs to be replaced, Jané will send you a new one if you meet the conditions found on www.jane.es/es/luckypeople or at the following QR address:





Votre nouveau KOOS iSIZE de Jané est un siège auto qui a été conçu pour garantir la sécurité et la protection de votre bébé lors des déplacements en voiture. Ce dispositif convient à des enfants jusqu'à 13 kg et d'une taille comprise entre 40 et 83 cm.

Il s'agit d'un système de retenue pour enfant « i-SIZE » amélioré. Il est conforme au règlement ECE 129/00 pour une utilisation sur sièges de véhicule compatible i-SIZE indiqués dans le manuel du véhicule du fabricant pour une utilisation avec la base.

Ce système de retenue pour enfant amélioré est également compatible avec l'Isofix classe D (cf. liste de compatibilité sur notre site: www.janeworld.com).

Votre siège KOOS iSIZE est également homologué pour être utilisé sans base, étant fixé uniquement avec les ceintures de sécurité de votre véhicule.

Votre KOOS iSIZE s'adapte sur n'importe quel châssis de Jané qui est équipé du système Pro-fix, à condition que cela soit indiqué dans le manuel du châssis.

En cas de doute, veuillez consulter le distributeur qui vous a fourni le système de retenue pour enfant amélioré ou notre site www.janeworld.com.

Il est important que vous lisiez attentivement ces recommandations avant la première utilisation de votre siège KOOS iSIZE. Vous devez également vous assurer que toutes les personnes qui vont être amenées à l'utiliser soient également familiarisées avec son installation et son utilisation. Il s'est avéré qu'un fort pourcentage d'utilisateurs n'installent pas correctement leur siège auto.

Comprendre le mode d'emploi et respecter rigoureusement les recommandations est aussi important que le propre siège auto.

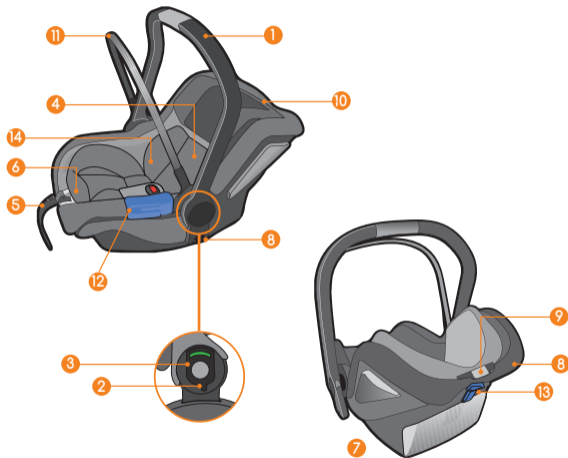
Veuillez conserver le mode d'emploi dans le compartiment situé à l'arrière du siège auto. Consultez-le en cas de doute. Il est également disponible sur notre site, en utilisant pour ce faire le code QR qui est apposé sur le siège auto.

INDEX

A.	LISTE DES PIÈCES KOOS iSIZE	54
B.	LISTE DES PIÈCES iPLATFORM	55
C.	AVERTISSEMENTS	57
D.	INSTRUCTIONS GÉNÉRALES	59
E.	CONNAÎTRE VOTRE SIÈGE AUTO DE SÉCURITÉ	59
F.	INSTALLATION DU KOOS iSIZE AVEC L'iPLATFORM DANS LE VÉHICULE	60
G.	INSTALLATION DE KOOS iSIZE AVEC CEINTURE DE SÉCURITÉ DE L'AUTOMOBILE	62
H.	ASSURER LE BÉBÉ SUR LE SIÈGE AUTO	62
I.	INSTALLATION DU KOOS iSIZE SUR UNE POUSSETTE JANÉ	63
J.	CAPOTE	63
K.	RECOMMANDATIONS	64
L.	ENTRETIEN	64
M.	INFORMATIONS RELATIVES À LA GARANTIE	65

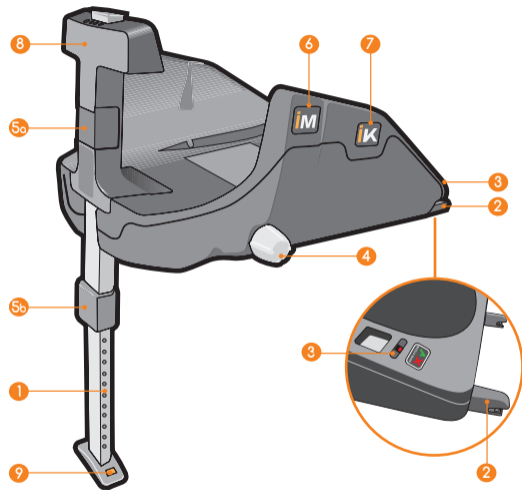
A. LISTE DES PIÈCES KOOS iSIZE

- 1- Poignée transport
- 2- Bouton libérateur de position de Poignée
- 3- Bouton libérateur de fixations PRO-FIX
- 4- Harnais intégré à 3 points
- 5- Sangle de tension Harnais
- 6- Bouton libérateur tenseur Harnais
- 7- Notice
- 8- Fixations Pro-fix compatibles avec châssis Jané
- 9- Bouton réglage hauteur du repose-tête / hauteur ceinture épaules
- 10- Repose-tête
- 11- Arc capote
- 12- Guide-ceinture
- 13- Pince de blocage de la ceinture
- 14- Coussin rehausseur



B. LISTE DES PIÈCES iPLATFORM

- 1- Pied anti-rotation
- 2- Fixations ISOfix
- 3- Bouton libérateur ISOfix
- 4- Poignée réglage longueur ISOfix
- 5a/5b- Bouton réglage hauteur pied
- 6- Fixation Pro-Fix iMATRIX
- 7- Fixation Pro-Fix KOOS iSIZE
- 8- Support dossier
- 9- Indicateur contact du pied avec le sol du véhicule



NOTICE

C. AVERTISSEMENTS

- Ne jamais laisser le bébé seul.
- Ne jamais laisser le bébé dans le dispositif de sécurité sans surveillance.
- Le siège-auto ne doit pas s'utiliser sur des sièges avec des airbags frontaux activés. (Danger de mort!)
- Parfois les enfants ont dans leurs poches de veste ou de pantalon des objets (par ex. des jouets), et les vêtements ont parfois des pièces rigides (par ex. des boucles). Faire en sorte que ces objets ne soient pas entre l'enfant et la ceinture de sécurité, car en cas d'accidents ils pourraient entraîner des lésions. Ces dangers concernent également les adultes!
- Les petits sont naturellement et souvent très actifs. C'est la raison pour laquelle il faut leur expliquer l'importance de rester toujours assis et attaché. Il sera ainsi clair qu'il ne faut pas modifier le guide des ceintures et qu'il ne faut pas ouvrir la fermeture.
- La sécurité de votre enfant aura une garantie optimale lorsque le montage et le maniement du dispositif de fixation seront réalisés correctement.
- Les systèmes de sécurité ne sont pas tous exactement les mêmes, c'est la raison pour laquelle vous devez vérifier votre KOOS iSIZE dans le véhicule où il va être monté.
- Toute altération ou addition au dispositif sans l'autorisation opportune de JANÉ peut gravement altérer la sécurité du système de retenue.
- Lire attentivement cette notice avant de l'utiliser et la conserver pour pouvoir s'y reporter ultérieurement. La sécurité de votre enfant peut être compromise si vous ne respectez pas la notice. Pour transporter l'enfant dans le véhicule, il faudra aussi tenir compte des indications du manuel d'utilisation du véhicule correspondant.
- Ce dispositif de sécurité ne peut être utilisé sans sa housse, qui ne peut être remplacée par une autre que l'originale, car elle fait partie intégralement des caractéristiques de sécurité du système. Utiliser seulement des accessoires approuvés par Jané.
- Ne jamais rajouter un matelas, un oreiller ou un rembourrage extra pour améliorer le confort de l'enfant, car cela modifierait les caractéristiques du système de sécurité.
- Les ceintures du siège doivent être tendues, non enroulées et protégées contre d'éventuels dégâts.
- Toujours s'assurer que les harnais de sécurité du bébé sont correctement attachés. Ils doivent être bien tendus, sans être enroulés et ils doivent passer correctement par la zone du bassin (ceinture abdominale) et par les épaules (ceinture du tronc).

- Ne faire aucune modification sur le système d'attache; en cas contraire vous pourriez compromettre la sécurité de votre bébé.
- Le système de fixation ne doit pas être abîmé ni coincé dans les pièces mobiles de l'intérieur du véhicule ou dans les portes.
- Protéger les parties sans housse du système de fixation des rayons solaires directs pour éviter le contact de la peau du bébé avec des parties ayant une température élevée.
- Il est très important de ne pas utiliser d'articles d'occasion, puisque seul JANÉ peut garantir la totale sécurité des articles utilisés par le premier acheteur.
- Pour une croissance correcte de votre bébé, nous vous conseillons de ne pas abuser du siège auto, en position assise, lors de voyages prolongés. Laissez-le se reposer souvent dans une nacelle ou un lit, en position allongée.
- Respecter rigoureusement la notice pour l'utilisation correcte du système de rétention afin de garantir la sécurité du bébé. Renseignez-vous en outre sur la Loi de la Circulation routière du pays où vous circulez avec votre véhicule.
- Indiquez également à votre accompagnateur la façon de sortir le bébé en cas d'accident.
- Attacher les bagages et les objets pour réduire le risque de lésions en cas d'accident.
- La notice doit toujours se trouver avec le siège-auto.
- Il est interdit d'utiliser des accessoires ou des pièces de rechange et les infractions annuleront toutes les garanties et les réclamations de responsabilité. Seuls les accessoires approuvés par Jané sont autorisés.
- Votre siège-auto devra être remplacé par un neuf lorsqu'il aura été soumis à de violentes tensions après un accident, ou envoyé au fabricant avec un rapport de l'accident pour sa vérification.
- Ne pas installer le siège sur des places transversales ou dans le sens contraire à la marche, c'est très dangereux.
- ATTENTION : Renseignez-vous sur le code de la route en vigueur dans le pays de circulation. L'utilisation de votre système de retenue des enfants peut être limitée.
- Le siège auto KOOS iSIZE devra être fixé correctement avec les ceintures de sécurité ou la base ISOfix, même s'il n'est pas utilisé, puisqu'en cas d'accident, il pourrait se décrocher, provoquant des dommages aux occupants de la voiture.
- Compatible uniquement avec un véhicule équipé de ceintures de sécurité à 3 points conformes au règlement UN/ECE n° 16 ou autres équivalents.
- Pour les sièges auto utilisés avec un châssis, ce véhicule ne remplace pas un couffin ou un lit. Si l'enfant a besoin de dormir, l'installer dans une nacelle, un couffin ou un lit adéquats.

D. INSTRUCTIONS GÉNÉRALES

Afin de protéger de façon appropriée votre bébé et d'assurer son confort et sa sécurité dans la voiture, vous devrez obligatoirement respecter les instructions suivantes:

Valable seulement pour les véhicules dotés de système de fixation ISOFIX, homologués selon le Règlement ECE-14 ou autres normes équivalentes.

Votre siège auto KOOS iSIZE peut être installé aussi bien sur le siège avant, s'il ne comporte pas d'Airbag, qu'à l'arrière de votre véhicule. De toutes façons, il est conseillé de l'installer sur les sièges arrière. Si vous le mettez sur le siège avant du véhicule, celui-ci NE DOIT PAS comporter d'Airbag ou bien il doit être déconnecté.

ATTENTION : Renseignez-vous sur le code de la route en vigueur dans le pays de circulation. L'utilisation de votre système de retenue des enfants peut être limitée.

Tous les systèmes de sécurité ne sont pas exactement équivalents, c'est pourquoi nous vous conseillons de vérifier que votre KOOS iSIZE s'adapte à la voiture où il sera monté.

Il est très important de ne pas utiliser d'articles d'occasion, puisque seul JANÉ peut garantir la totale sécurité des articles utilisés par le premier acheteur.

JANÉ recommande de remplacer votre siège auto KOOS iSIZE par un nouveau lorsqu'il a été soumis à de violentes tensions après un accident.

Vérifier que toutes les ceintures du siège sont dans leur position correcte et bien réglées dans le KOOS iSIZE. S'assurer qu'aucune ceinture n'est enroulée. Faire comprendre à l'enfant qu'il ne doit, sous aucun prétexte, manipuler les ceintures ou les fixations des ceintures.

E. CONNAÎTRE VOTRE SIÈGE-AUTO DE SÉCURITÉ

Votre siège auto KOOS iSIZE a été conçu en tenant compte des dernières avancées en matière de sécurité et il a été testé dans les conditions les plus dures. Il dispose des prestations suivantes:

Installation dans la voiture:

Conçu pour une installation facile sur une base avec système ISOFIX (voir chapitre INSTALLATION DU SIÈGE DANS LE VÉHICULE avec la base ou sans la base, en utilisant dans ce cas les ceintures de sécurité de votre véhicule (cf. chapitre G. INSTALLATION DE KOOS iSIZE AVEC CEINTURE DE SÉCURITÉ DE L'AUTOMOBILE).

Commodité et sécurité pour le bébé:

Harnais intégré à 3 points.

Aération de la carcasse pour faciliter la transpiration.

Matériau absorbant les impacts sur toute la surface en contact avec le bébé.

Appuie-tête, protégeant la tête, réglable sur 5 hauteurs.

Rehausseur de siège, pour nouveau-nés jusqu'à 60 cm.

Commodité pour les parents:

Fixations Pro-fix compatibles avec n'importe quelle poussette Jané (Toujours consulter la notice de chaque châssis pour confirmer la compatibilité avant de le monter).

Poignée de transport, 3 positions:

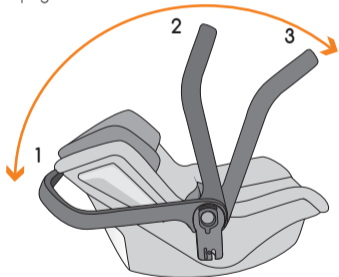
Position 1 : Repos. Dans cette position l'anse est intégrée dans la struc-

ture. Cette position est libre, elle n'est pas bloquée.

Position **2**: Transport. Pour faciliter le transport.

Position **3**: AUTO. Position anti-retournement lorsqu'il se trouve dans le véhicule.

Pour changer de position, appuyer sur les deux boutons **2.d** et tourner l'anse jusqu'à la position souhaitée. Pour le déplacer depuis la position de repos, il n'est pas nécessaire d'appuyer sur les boutons, il suffit d'accompagner avec la main.



Réglage de la hauteur du harnais sur simple pression du bouton. Évitez l'inconfort de monter et démonter des sangles si l'on a besoin de changer la hauteur des ceintures.

Housse déhoussable et lavable.

F. INSTALLATION DU KOOS iSIZE AVEC L'iPLATFORM DANS LE VÉHICULE

INSTALLATION DE L'iPLATFORM DANS VOTRE VÉHICULE

Tous les systèmes ne sont pas les mêmes, c'est la raison pour laquelle nous vous conseillons de vérifier votre iPLATFORM dans le véhicule où il va être monté. Pour installer la plateforme, lire le manuel d'utilisation de votre automobile, où il est indiqué quelles places sont compatibles avec la plateforme. La iPLATFORM est compatible avec la catégorie ISOfix classe D.

Le pied anti-rotation (1) est très important pour la sécurité, ajustez-le correctement pour qu'il repose sur le sol du véhicule. Si la surface d'appui du pied n'est pas le châssis même du véhicule (compartiment porte-objets par exemple) ne pas installer la plateforme à cette place.

Pour cela, suivre les étapes suivantes :

Placer la base sur le siège avec le pied anti-rotation (1) et la barrière de fixation (9) dépliée. Étirer le pied à l'aide du bouton de réglage supérieur (5a) jusqu'à ce que le voyant de la fenêtre OK et le bouton deviennent verts. **1.a**

Extraire les fixations ISOfix (2) en tournant la poignée (4) sur le côté de la plateforme. **1.b**

Guider les deux fixations (2) vers les axes ISOfix de votre véhicule et appuyer jusqu'à ce que les deux côtés soient bloqués. Les deux indicateurs verts sur les boutons de libération (3) indiqueront qu'ils sont bien

enclenchés. Si un ou deux indicateurs sont rouges, recommencer. **1.c**
Régler la hauteur du pied (1) afin que ce dernier repose sur le plancher du véhicule, l'indicateur de la base du pied (10) et l'indicateur du bouton de réglage du pied (5b) passeront sur la couleur verte. **1.d**



AVERTISSEMENT: Vous trouverez également la notice spécifique sur la plateforme.

INSTALLATION DU KOOS iSIZE SUR L'iPLATFORM

Poser le porte-bébés sur la plateforme pour qu'ils s'enclenche avec les fixations Pro-Fix indiqués pour KOOS iSIZE (8). **2.a**

Vérifiez qu'il est bloqué des deux côtés, votre KOOS iSIZE sera correctement bloqué lorsque vous entendrez le clic et que vous verrez une bande verte sur le levier du Pro-Fix (située sur la rotule de l'anse). **2.b**

Placer l'anse de le KOOS iSIZE en position AUTO, s'assurer qu'elle est bien bloquée, et que le symbole de la voiture se voit entièrement. **2.c** Pour cela, appuyer simultanément sur les boutons libérateurs qui se trouvent des deux côtés de celle-ci, et tourner jusqu'à la position la plus avancée. **2.d**
Tourner la poignée (5) pour que l'ensemble soit fermement appuyé

contre le dossier de l'automobile. **2.e**



ATTENTION: Votre iPLATFORM peut être utilisée avec deux modèles de porte-bébés, s'assurer que les Pro-fix de le KOOS iSIZE sont insérés dans la position indiquée pour ce modèle. Les indications se trouvent sur la plateforme. Une fois fixée, la surface extérieure du dossier du siège doit être au contact de la barrière de soutien (9). **2.f**

RETIRER LE KOOS iSIZE DE L'iPLATFORM

Placer l'anse de le KOOS iSIZE en position de Transport.

Tirer sur les leviers de libération, des deux côtés de la poignée pour libérer les fixations Pro-fix et soulever le porte-bébés. **2.g**

Pour retirer la base :

Libérer les fixations ISOfix en appuyant sur les boutons (4), l'indicateur des boutons passera sur la couleur rouge. **2.h**

Relâcher la plateforme en tirant sur la poignée du côté de la plateforme (5). **2.i**

Vous pouvez cacher les fixations ISOfix à l'intérieur de la plateforme en tournant la poignée latérale de la plateforme (5). **2.i**

G. INSTALLATION DE KOOS iSIZE AVEC CEINTURE DE SÉCURITÉ DE L'AUTOMOBILE

Le siège auto KOOS iSIZE doit être installé dans le SENS CONTRAIRE À LA ROUTE. Décidez sur quel siège après avoir lu le chapitre "Choix de l'emplacement où installer le siège auto".

Pour installer le siège-auto suivez minutieusement les étapes suivantes:

- 3.a Installer le siège-auto sur le siège de l'automobile.
- 3.b Faites passer la boucle de la ceinture de l'automobile par-dessus les pieds du bébé et bouclez-la.
- 3.c Introduisez la partie abdominale de la ceinture de l'automobile dans les encoches (1) situées sur les côtés latéraux de la coque.
- 3.d Vous devez faire passer la ceinture d'épaules de l'automobile par derrière le siège-auto.
- 3.e Faites pivoter la poignée (6) jusqu'à la position AUTO, la position la plus avancée. Le symbole de la voiture qui se trouve de chaque côté de la poignée doit être visible.
- 3.f Tendez la ceinture de l'automobile et fermez la pince de blocage (2). Tirez sur le siège-auto pour vérifier qu'il est solidement ancré.



ATTENTION: Les étapes du parcours de la ceinture de sécurité, pour les sièges-auto installés dans le sens contraire de la marche, se différencient sur le châssis en étant représentées en bleu. NE pas utiliser un parcours s'il n'est pas décrit dans ces instructions, ni ceux qui ne sont pas représentés en bleu sur la coque de transport.

Si vous installez le siège-auto avec la base ISOfix (optionnelle), suivez les instructions que vous trouverez sur la base.

H. ASSURER LE BÉBÉ SUR LE SIÈGE AUTO

Relâcher le Système de harnais en appuyant en même temps sur le bouton de réglage central et en tirant doucement sur la fermeture de la ceinture. 4.a

Ouvrir la fermeture de la ceinture 4.b et fixer les sangles des épaules entre le repose-tête et la zone des épaules. 4.c

Pour nouveau-nés et jusqu'à une hauteur de 60 cm on peut utiliser le rehausseur de siège 4.d. Pour installer le rehausseur du siège, déverrouiller d'abord la ceinture intégrale et faire glisser la boucle à travers la rainure dans le rehausseur de siège. 4.d

Placer le rehausseur de siège de façon que le dos soit plat et le coin au fond du siège 4.d. Assoir l'enfant sur la partie plate. Le côté courbe du coussin doit être au fond du siège. Pour enlever le rehausseur, suivre les étapes en sens inverse.

Coussin rehausseur du siège 4.e. Le coussin rehausseur se trouve dans la poche de la partie arrière du rehausseur, et doit s'extraire à partir d'une hauteur corporelle de 60 cm.

Placer l'enfant dans le KOOS iSIZE. Passer une sangle sur les épaules et devant le corps de l'enfant, puis boucler la ceinture. 4.f

Pour offrir une sécurité maximale, les sangles des épaules du siège de sécurité KOOS iSIZE, doivent être réglés juste au-dessus des épaules du bébé. Vérifier la hauteur avec le bébé assis correctement dans le siège. 4.g

Votre siège KOOS iSIZE dispose d'un système rapide de réglage de la hauteur des sangles des épaules par le réglage de l'appui-tête.

Tirez sur le bouton de l'appui-tête et faites-le glisser le long du dossier jusqu'à la position voulue. Vérifier la hauteur avec le bébé assis correctement dans le siège. **4.h**

Étirez le système du harnais en tirant sur la ceinture centrale pour qu'il soit ajusté au corps de l'enfant **4.i**

ATTENTION: Vérifier et régler la hauteur et la longueur des ceintures des épaules à mesure que le bébé grandit.

I. INSTALLATION DU SIÈGE AUTO KOOS iSIZE SUR VOTRE POUSSETTE JANÉ

Votre KOOS iSIZE peut se fixer sur n'importe quelle poussette JANÉ équipé de connecteurs Pro-fix (consulter toujours la notice de la poussette avant de le monter).

Pour fixer le siège-auto sur un châssis, insérer les pièces d'assemblage Pro-fix dans les cavités du châssis et appuyer. **5.a** Votre KOOS iSIZE sera correctement fixé lorsque vous entendrez un clic et que vous verrez une bande verte sur le levier du Pro-fix (située sur l'articulation de la poignée). **5.b**

Pour libérer le KOOS iSIZE du châssis, tirer simultanément vers le haut des leviers de libération situés des deux côtés de l'articulation de châssis et tirer vers le haut. **5.c**



ATTENTION: Le KOOS iSIZE doit se placer dans la poussette de manière que le bébé regarde toujours sa mère.

J. CAPOTE

La capote de votre KOOS iSIZE est amovible. Il suffit de libérer les élastiques des côtés de la partie tapissée et tirer des extrémités de l'arceau pour la détacher. Pour remettre la capote, procéder dans l'ordre inverse.

ATTENTION: L'arceau de la capote n'a qu'une seule position de montage possible. S'assurer que les marques de couleur grise de l'arc et de la poignée sont bien alignées comme sur la figure. **6**

K. RECOMMANDATIONS

Conservez cette notice pour de futures consultations. Mettez-la dans la poche se trouvant dans le compartiment postérieur.

Assurez-vous qu'à l'intérieur de la voiture, aussi bien les bagages que tout objet susceptible de causer des dégâts en cas d'accident, sont dûment fixés ou protégés.

Le siège-auto de sécurité KOOS iSIZE devra être correctement attaché au véhicule, au moyen de la base iPLATFORM, ou des ceintures de sécurité du véhicule, même s'il n'est pas utilisé, car en cas d'accident, il pourrait être projeté et blesser les occupants du véhicule.

Rappelez-vous de ne pas utiliser le siège auto KOOS iSIZE dans les voitures dotées d'air-bag frontal, à moins qu'il puisse être déconnecté ou désactivé, ce que vous devrez vérifier auprès du fabricant ou de votre vendeur automobile.

L. ENTRETIEN

N'exposez pas le revêtement au soleil pendant longtemps; lorsque le siège n'est pas utilisé couvrez-le ou gardez-le dans le compartiment porte-bagages.

Lavez les parties en plastique à l'eau tiède et au savon, en séchant ensuite tous les composants consciencieusement. Le revêtement peut être démonté pour être lavé. Suivez les instructions ci-dessous:

Ouvrir la boucle du harnais de sécurité. Retirer le coussin rehausseur de siège et passer la boucle dans l'œillet de la housse. Retirer le coussin du rehausseur de siège en ouvrant la poche de la partie arrière.

Extraire soigneusement la housse du contour de votre siège-auto KOOS iSIZE.

Lavez à la main et avec une température jamais supérieure à 30°C. Pour monter à nouveau le revêtement suivez les mêmes étapes à l'inverse.

M. INFORMATIONS SUR LA GARANTIE

Cet article est garanti conformément aux dispositions de la loi R.D. Législatif 1/2007 du 16 novembre. Conserver le ticket de caisse, sa présentation dans le magasin où vous avez acquis le produit est indispensable pour justifier toute réclamation.

Sont exclues de la présente garantie les défauts et les pannes dues à une utilisation inadéquate du produit, ou liées à un manquement aux normes de sécurité ou d'entretien décrites dans les pages d'instructions et sur les étiquettes de lavage, de même que les éléments usés par une utilisation normale et journalière.

L'étiquette qui contient le numéro du châssis de votre modèle, ne doit être arrachée sous aucun prétexte, elle contient des informations très importantes.



ATTENTION: après tout accident et des chocs élevés, le siège auto doit être remplacé par un neuf ou renvoyé au fabricant avec le constat de l'accident en vue de sa vérification. Si votre siège auto doit être remplacé, Jané vous l'échangera contre un neuf si les conditions indiquées sur www.jane.es/es/lucky-people ou sur le code QR suivant sont réunies.



ATTENTION: Pour obtenir un maximum de sécurité et d'attentions, il est très important que vous remplissiez la carte d'enregistrement que vous trouverez sur la page www.janeworld.com. L'enregistrement vous permettra de vous informer, si nécessaire, sur l'évolution et l'entretien de votre produit. De même, si vous le souhaitez, nous pourrions vous informer sur les nouveaux modèles et les informations pouvant vous intéresser.



Der neue KOOS iSIZE von Jané ist ein Autokindersitz, der zum Schutz Ihres Babys im Auto entworfen wurde. Diese Vorrichtung ist für Kinder bis 13 kg und einer Größe zwischen 40 und 83 cm gedacht.

Dies ist ein verbessertes i-SIZE-Kinderrückhaltesystem. Es wurde nach der ECE-Regelung R129/00 zur Verwendung auf i-SIZE-kompatiblen Fahrzeugsitzen, die in der Bedienungsanleitung des Fahrzeugherstellers angegeben sind, zur Verwendung mit Plattform zugelassen.

Dieses verbesserte Kinderrückhaltesystem ist auch mit der ISOFIX-Klasse D kompatibel (siehe Kompatibilitätsliste auf der Webseite: www.janeworld.com).

Der KOOS iSIZE Sitz ist ebenso für die Verwendung ohne Plattform nur mit den Gurten Ihres Autos zugelassen.

Sie können den KOOS iSIZE auch mit jedem Fahrgestell von Jané, das über das Pro-Fix-System verfügt, verwenden, vorausgesetzt, dass dies in der Bedienungsanleitung des Fahrgestells so angegeben wird.

Setzen Sie sich bei Fragen mit dem Vertriebshändler des verbesserten Kinderrückhaltesystems in Verbindung oder wenden Sie sich an die Webseite www.janeworld.com.

Es ist sehr wichtig, dass Sie diese Anweisungen sorgfältig lesen, bevor Sie den KOOS iSIZE Sitz zum ersten Mal verwenden. Stellen Sie sicher, dass alle Personen, die ihn verwenden werden, auch mit seinem richtigen Einbau und Gebrauch vertraut sind. Es hat sich herausgestellt, dass ein beträchtlicher Prozentsatz der Kindersitzbenutzer den Sitz nicht richtig einbaut.

Das Verstehen der Bedienungsanleitungen und die richtige Anwendung ihres Inhalts sind so wichtig für die Sicherheit wie der Sitz selbst.

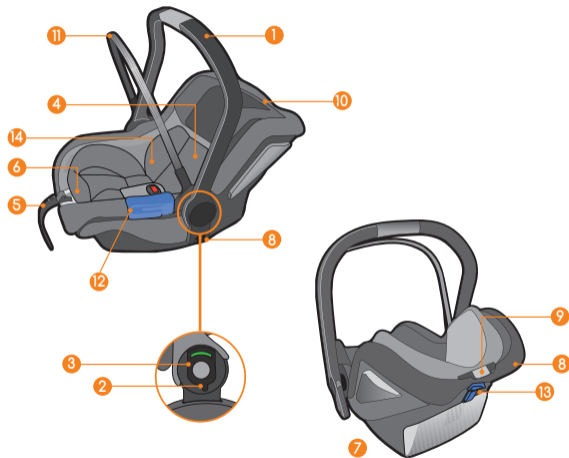
Bewahren Sie die Anweisungen im sich in der Abdeckung auf der Rückseite Ihrer Babyschale befindenden Raum auf und schauen Sie bei Fragen in ihnen nach. Sie können sie auch auf unserer Webseite finden: Sie finden am Sitz einen QR-Code.

INHALT

A. KOOS iSIZE TEILELISTE	68
B. iPLATTFORM TEILELISTE	69
C. HINWEIS	71
D. ALLGEMEINE ANWEISUNGEN	73
E. LERNEN SIE DEN AUTOKINDERSITZ KENNEN	73
F. EINBAU DES KOOS iSIZE MIT iPlattform IN DAS AUTO	74
G. EINBAU DES KOOS iSIZE MIT AUTOGURT	76
H. SICHERN IHRES BABYS IM AUTOKINDERSITZ	76
I. EINBAU DES KOOS iSIZE IN IHREN JANÉ BUGGY	77
J. HAUBE	77
K. EMPFEHLUNGEN	78
L. WARTUNG	78
M. GARANTIEINFORMATIONEN	79

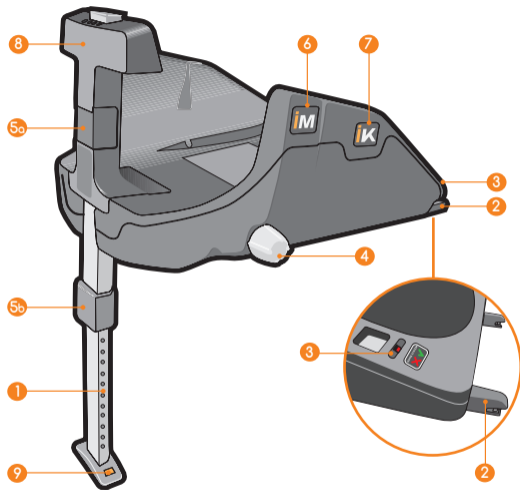
A. KOOS iSIZE TEILELISTE

- 1- Tragebügel
- 2- Entriegelungsknopf für Griffposition
- 3- Griff zum Lösen der ProFix-Verankerungen
- 4- Integrierter Dreipunktgurt
- 5- Spanngurt des Dreipunktgurtes
- 6- Knopf zum Lösen des Spanngurtes
- 7- Fach für Bedienungsanleitung / Bedienungsanleitung
- 8- Mit dem Fahrgestell von Jané kompatible ProFix Verankerungen
- 9- Druckknopf zur Höheneinstellung des Kopfteils / der Schultergurte
- 10- Kopfteil
- 11- Kleiner Bogen der Haube
- 12- Gurtführung
- 13- Verriegelungsbügel
- 14- Verkleinerungspolster



B. iPLATTFORM TEILELISTE

- 1- Stützfuß
- 2- ISOfix-Verankerungen
- 3- ISOfix Entriegelungsknopf
- 4- Knopf für ISOfix Längeneinstellung
- 5a/5b- Griff für Höheneinstellung des Stützfußes
- 6- ProFix-Verankerung iMATRIX
- 7- ProFix-Verankerung KOOS iSIZE
- 8- Rückenlehnenstütze
- 9- Kontaktanzeiger des Stützfußes mit dem Fahrzeugboden



ANWEISUNGEN

C. HINWEIS

- Lassen Sie Ihr Kind nicht unbeaufsichtigt.
- Lassen Sie Ihr Kind weder gesichert noch ungesichert ohne Aufsicht im Kinderautositz.
- Der Kindersitz darf nicht auf Sitzen mit aktivierten Frontairbags verwendet werden. (Lebensgefahr!)
- Manchmal führen Kinder in ihren Hosen- oder Jackentaschen Gegenstände (z.B. Spielzeuge) mit sich oder die Kleidung weist harte Teile (z.B. Schnallen) auf. Verhindern Sie, dass diese Gegenstände zwischen Ihrem Kind und dem Sicherheitsgurt bleiben, da sie bei Unfällen unnötige Verletzungen verursachen könnten. Diese Gefahren betreffen auch die Erwachsenen!
- Natürlich sind die Kleinen oft sehr aktiv. Aus diesem Grund erklären Sie den Kindern die Bedeutung, immer angeschnallt zu sitzen. So wird klar, dass die Gurtführung nicht verändert und das Gurtschloss nicht geöffnet werden darf.
- Die Sicherheit Ihres Kindes ist optimal gewährleistet, wenn Montage und Bedienung der Befestigungsvorrichtung richtig durchgeführt werden.
- Nicht alle Sicherheitssysteme arbeiten nach dem gleichen Funktionsprinzip. Deshalb raten wir Ihnen, den KOOS iSIZE zunächst einmal in dem Fahrzeug auszuprobieren, in dem er später auch tatsächlich untergebracht werden soll.
- Veränderungen oder Zusätze, die ohne die entsprechende Genehmigung von JANÉ vorgenommen werden, können die Sicherheit des Rückhaltesystems beeinträchtigen.
- Lesen Sie diese Anweisungen vor seinem Gebrauch sorgfältig durch und bewahren Sie sie für zukünftige Nachfragen auf. Die Sicherheit Ihres Kindes kann beeinträchtigt werden, wenn die Anweisungen nicht befolgt werden. Um Ihr Kind im Fahrzeug zu transportieren, müssen Sie ebenso die Bedienungsanleitung des jeweiligen Fahrzeugs berücksichtigen.
- Die Rückhalteeinrichtung darf niemals ohne Bezug verwendet werden, da dieser ein elementarer Teil der Rückhalteinrichtung ist. Verwenden Sie ausschließlich JANÉ Originalbezüge.
- Fügen Sie nie ein Polster, Kissen oder eine zusätzliche Füllung für die größere Bequemlichkeit Ihres Kindes hinzu, da Sie die Eigenschaften des Sicherheitssystems verändern würden.
- Die Gurtbänder des Systems müssen straff und ohne Verdrehung angelegt werden und sind gegen Beschädigung zu schützen.
- Achten Sie immer darauf, dass Ihr Baby korrekt mit den Sicherheitsgurten angeschnallt ist. Diese müssen gut gespannt sein, ohne Verdrehungen und passend über den Beckenbereich (Beckengurt) und über die Schultern (Schultergurte) verlaufen.

- Nehmen Sie keine Veränderung an der Rückhalteeinrichtung vor, Sie gefährden damit die Sicherheit Ihres Kindes.
- Die Rückhalteeinrichtung darf nicht durch bewegliche Teile im Fahrzeuginneren oder durch Türen beschädigt oder eingeklemmt werden.
- Schützen Sie die nicht stoffüberzogenen Bereiche der Rückhalteeinrichtung vor direkter Sonneneinstrahlung, damit sich Ihr Kind nicht verbrennen kann.
- Von größter Bedeutung ist es, keine gebrauchten Produkte zu verwenden. Eine Garantie für volle Sicherheit kann JANE, S.A. nur für Artikel übernehmen, die vom Erstkäufer verwendet werden.
- Im Hinblick auf eine korrekte Entwicklung Ihres Kindes sollten Sie bei langen Fahrten keinen übermäßigen Gebrauch der Sitzstellung Ihres Kinderautositzes machen. Besser ist es, das Kind immer wieder in einem Babykorb oder einem Bettchen ausgestreckt ruhen zu lassen.
- Die Sicherheit Ihres Kindes ist nur dann optimal gewährleistet, wenn Einbau und Bedienung der Rückhalteeinrichtung vorschriftsmäßig vollzogen wird. Überprüfen Sie zusätzlich das Verkehrsgesetz des Landes, in dem Sie mit Ihrem Fahrzeug fahren.
- Informieren Sie auch Ihren Beifahrer über das Herausnehmen des Kindes bei Unfall und Gefahr.
- Sichern Sie Gepäck und Gegenstände, um die Verletzungsgefahr bei einem Unfall zu verringern.
- Die Bedienungsanleitung muss stets mit der Rückhalteein-

richtung mitgeführt werden.

- Die Verwendung von Zubehör- und Austauschteilen ist unzulässig und führt bei Zuwiderhandlung zum Erlöschen aller Garantie- und Haftungsansprüche. Ausgenommen sind nur Original-Sonderzubehöerteile von JANE.
- Nach einem Unfall ist die Rückhalteeinrichtung zu erneuern oder zur Prüfung mit einem Unfallbericht an den Hersteller einzusenden.
- Bringen Sie den Sitz nicht auf Quersitzen oder Sitzen an, die sich entgegen der Fahrtrichtung befinden, weil dies sehr gefährlich ist.
- **ACHTUNG:** Informieren Sie sich über die geltenden Verkehrsvorschriften des Landes, in dem Sie fahren. Diese können die Verwendung Ihres Kinderrückhaltesystems einschränken.
- Der KOOS iSIZE Autositz muss auch unbesetzt mit den Sicherheitsgurten verankert werden, da er sonst bei einem Unfall weggeschleudert werden und zu Schäden an den Insassen führen könnte.
- Nur kompatibel, wenn das Fahrzeug mit 3-Punkt-Sicherheitsgurten, die nach der UN/ECE-Regelung Nr. 16 oder gleichwertigen Regelungen zugelassen sind, ausgestattet ist.
- Für gebrauchte Autositze in Verbindung mit einem Fahrgestell ersetzt dieses Fahrzeug weder eine Wiege noch ein Bett. Wenn Ihr Kind schlafen muss, sollte es in eine geeignete Babyschale, eine Wiege oder ein Bett gelegt werden.

D. ALLGEMEINE ANWEISUNGEN

Der Sitz eignet sich nur für Pkws, die mit dem ISOFIX-Verankerungssystem nach der europäischen Richtlinie ECE-14 bzw. einer vergleichbaren Norm ausgestattet sind.

Ihr KOOS iSIZE kann sowohl auf dem Rücksitz als auch auf dem Vordersitz Ihres Wagens untergebracht werden. Voraussetzung bei einer Aufstellung auf dem Beifahrersitz ist, dass KEIN Front-Airbag vorhanden ist bzw. dass dieser in seiner Funktion deaktiviert ist. Anzuraten ist jedoch in allen Fällen eine Unterbringung auf dem Rücksitz, da Ihr Kind dort am besten geschützt ist.

ACHTUNG: Informieren Sie sich über die geltenden Verkehrsvorschriften des Landes, in dem Sie fahren. Diese können die Verwendung Ihres Kinderrückhaltesystems einschränken.

Nicht alle Sicherheitssysteme arbeiten nach dem gleichen Funktionsprinzip. Deshalb raten wir Ihnen, den KOOS iSIZE zunächst einmal in dem Fahrzeug auszuprobieren, in dem er später auch tatsächlich untergebracht werden soll.

Von größter Bedeutung ist es, keine gebrauchten Produkte zu verwenden. Eine Garantie für volle Sicherheit kann JANÉ, S.A. nur für Artikel übernehmen, die vom Erstkäufer verwendet werden. Stellen Sie sicher, dass sich alle Gurte in der richtigen Position befinden und fest am KOOS iSIZE anliegen. Die Sicherheitsgurte dürfen nicht verdreht sein.

Natürlich sind die Kleinen oft sehr aktiv. Aus diesem Grund erklären Sie den Kindern die Bedeutung, immer angeschnallt zu sitzen. So wird klar, dass die Gurtführung nicht verändert und das Gurtschloss nicht geöffnet werden darf.

E. LERNEN SIE DEN AUTOKINDERSITZ KENNEN

Ihr Autositz KOOS iSIZE wurde unter Berücksichtigung der neuesten Erkenntnisse im Bereich Sicherheit entwickelt und unter strengsten Testbedingungen erfolgreich geprüft. Er bietet Ihnen die folgenden Plus-Punkte:

Unterbringung im Auto:

Er ist für einen einfachen Einbau auf einer Basis mit ISOFIX-System vorbereitet (Siehe Abschnitt EINBAU DES KINDERSITZES IN IHR AUTO mit Basis und auch ohne Basis mit Autogurten (G. EINBAU DES KOOS iSIZE MIT AUTOGURT)).

Bequemlichkeit und Sicherheit für das Kind:

Integrierter Dreipunktgurt.

Atmungsaktiv ausgeführte Sitzschale.

Aufprallabsorbierendes Material für den gesamten Bereich, der mit dem Kind in Kontakt kommt.

5-fach höhenverstellbares Kopfteil, das den Kopf schützt.

Sitzverkleinerer für Säuglinge bis zu einer Größe von 60 cm.

Bequemlichkeit für die Eltern:

Mit jedem Buggy von Jané kompatible ProFix-Verankerungen (sehen Sie vor der Montage immer in der Bedienungsanleitung jedes Fahrgestells nach, um die Kompatibilität zu bestätigen).

Tragebügel mit 3 Positionen:

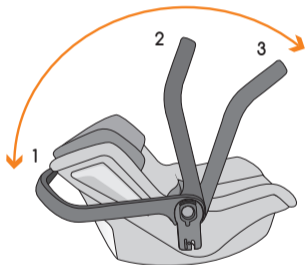
Position 1: Ruhestellung. In dieser Position bleibt der Bügel mit dem Gehäu-

se integriert. Diese Position ist frei und wird nicht arretiert.

Position 2: Transport. Um den Transport zu erleichtern.

Position 3: AUTO. Kippfeste Position, wenn im Auto gereist wird.

Zur Änderung der Position drücken Sie auf beide Druckknöpfe **2.d** und drehen den Bügel in die gewünschte Position. Um ihn von der Ruheposition weg zu bewegen, müssen Sie nicht auf die Knöpfe drücken, sondern ihn nur mit der Hand begleiten.



Höheneinstellung des Hosenträgergurtes durch einfaches Knopfdrücken. Vermeidet lästiges Ein- und Ausbauen der Gurte, wenn die Gurthöhe geändert werden muss.

Abzieh- und waschbarer Bezug.

F. EINBAU DES KOOS iSIZE mit iPLATTFORM IN IHR AUTO

EINBAU DER iPLATTFORM IN IHR AUTO

Die Systeme sind nicht alle gleich. Deshalb raten wir Ihnen, Ihre iPLATTFORM in dem Pkw zu testen, in den sie anschließend eingebaut wird. Schlagen Sie in der Bedienungsanleitung Ihres Pkws nach, wenn Sie die Plattform einsetzen möchten, dort steht, welche Sitze mit der Plattform kompatibel sind. Die iPLATTFORM ist mit der ISOfix-Kategorie Klasse D kompatibel.

Das Antidrehbein (1) ist sehr wichtig für die Sicherheit. Stellen Sie es so ein, dass es am Fahrzeugboden aufliegt. Wenn das Bein nicht am Fahrzeugrahmen aufliegen würde (sondern beispielsweise auf einem Ablagefach), müssen Sie die Plattform an einer anderen Stelle einbauen.

Dazu müssen Sie die folgenden Schritte befolgen:

Stellen Sie die Basis auf den Sitz Ihres Pkws; das Antidrehbein (1) und der Haltebügel (9) müssen aufgeklappt sein. Ziehen Sie den Fuß mit Hilfe des oberen Einstellknopfes aus (5a), bis die Anzeige Ok des Fensters und der Druckknopf auf Grün wechseln. **1.a**

Ziehen Sie die ISOfix-Verankerungen (2) heraus, indem Sie den Knopf (4) an der Seite der Plattform drehen. **1.b**

Führen Sie beide Verankerungen (2) in Richtung ISOfix-Achsen Ihres Fahrzeugs und drücken Sie, bis beide Seiten eingerastet sind. Zwei grüne Signale an den Entriegelungsknöpfen (3) zeigen an, dass sie

richtig eingerastet sind. Bei einer oder zwei roten Anzeigen müssen Sie den Vorgang wiederholen. **1.c**

Stellen Sie die Höhe des Fußes ein (1), damit er sich auf den Fahrzeugboden stützt. Der Anzeiger am Boden des Fußes (10) und der Anzeiger des Verstellknopfes des Fußes (5b) wechseln auf grün. **1.d**



HINWEIS: Sie finden eine Liste mit besonderen Bedienungshinweisen auf der Basis.

ANBRINGUNG DES KOOS iSIZE AUF DER iPLATTFORM

Bewegen Sie die Babytrage nach unten, so dass sie in die für den KOOS iSIZE vorgesehenen ProFix-Verankerungen (8) einrastet. **2.a**

Überprüfen Sie, ob er auf beiden Seiten eingerastet ist. Ihr KOOS iSIZE ist richtig befestigt, wenn Sie ein Klicken hören und einen grünen Streifen auf den ProFix-HebelN (die sich in den Kugelgelenken der Griffbügel befinden) sehen. **2.b**

Bringen Sie den Bügel des KOOS iSIZE in die Position AUTO, stellen Sie sicher, dass er arretiert ist und das Symbol wird vollständig sichtbar. **2.c** Dazu drücken Sie gleichzeitig auf die sich an beiden Seiten befindenden Entriegelungsknöpfe und drehen ihn in die vorderste Position. **2.d**

Drehen Sie den Knopf (5), damit die Einheit fest gegen die Rückenlehne des Autos gedrückt bleibt. **2.e**



ACHTUNG: Ihre iPLATTFORM kann mit zwei Modellen von Babytragen verwendet werden. Stellen Sie sicher, dass die ProFix Verankerungen Ihres KOOS iSIZE in die für dieses Modell angegebene Position eingeführt werden. Angaben hierzu finden Sie auf der Plattform. Sobald sie verankert ist, muss die Außenfläche des Sitzes mit dem Haltebügel (9) in Kontakt sein. **2.f**

ENTFERNUNG DES KOOS iSIZE VON DER iPLATTFORM

Bringen Sie den Bügel des KOOS iSIZE in die Transportposition.

Ziehen Sie an den Entriegelungshebeln auf beiden Seiten des Bügels, um die ProFix-Verankerungen zu lösen und heben Sie die Babytrage hoch. **2.g**

Zum Entfernen der Plattform:

Lösen Sie die ISOfix-Verankerungen, indem Sie auf die Knöpfe drücken (4); nun erscheint ein rotes Knopfsignal. **2.h**

Lockern Sie die Plattform durch Drehen des sich an der Seite der Plattform (5) befindenden Knopfes. **2.i**

Sie können die ISOfix-Verankerungen durch Drehen des Seitenknopfes der Plattform (5) im Inneren der Plattform verbergen. **2.i**

G. EINBAU DES KOOS iSIZE MIT AUTOGURT

Der KOOS iSIZE Autositz muss GEGEN DIE FAHRTRICHTUNG aufgestellt werden. Näheres hierzu unter "Hinweise zur Aufstellung des Autositzes".

Für den Einbau des Sitzes befolgen Sie genau folgende Schritte:

- 3.a Setzen Sie den Sitz auf den Autositz.
- 3.b Führen Sie das Schloss des Autogurtes über die Beine des Babys und schließen Sie es.
- 3.c Führen Sie den Beckenabschnitt des Autogurtes durch die Schlitz (1) in die Seiten des Gehäuses ein.
- 3.d Der Abschnitt des Schultergurtes des Autos muss hinter dem Sitz entlang laufen.
- 3.e Drehen Sie den Bügel (6) bis zur Position AUTO, der vordersten Position. Das Autosymbol an den Seiten des Bügels muss sichtbar bleiben.
- 3.f Spannen Sie den Autogurt und schließen Sie den Verriegelungsbügel (2). Vergewissern Sie sich durch Ziehen am Sitz, dass er fest verankert ist.



ACHTUNG: Die richtigen Schritte des Sicherheitsgurtes in entgegen der Fahrtrichtung eingebauten Sicherheitssitzen unterscheiden sich auf dem Gehäuse durch ihre blaue Farbe. Machen Sie NUR Schritte, die in diesen Anweisungen beschrieben werden oder die in der Babytrage blau markiert sind.

Wenn Sie den Sitz mit der Option ISOfix-Basis (optional) einbauen, befolgen Sie die Anweisungen, die Sie in der Basis finden.

H. SICHERN IHRES BABYS IM AUTOKINDERSITZ

Lockern Sie das Gurtsystem, indem Sie gleichzeitig auf den Einstellknopf in der Mitte drücken und vorsichtig am Gurtverschluss ziehen. 4.a

Öffnen Sie das Gurtschloss 4.b und positionieren Sie die Schultergurte zwischen der Kopfstütze und dem Schulterbereich. 4.c

Für Säuglinge bis zu einer Größe von 60 cm kann der Sitzverkleinerer verwendet werden. 4.d. Für den Einbau des Sitzverkleinerers muss zuerst das Schloss des Integralgurtes geöffnet und die Schnalle durch den Schlitz in den Sitzverkleinerer geschoben werden. 4.d

Bringen Sie den Sitzverkleinerer so an, dass der Rücken flach bleibt und der Keil auf dem Boden ruht. 4.d Setzen Sie Ihr Kind auf den ebenen Keil. Die kurvenförmige Seite des Kissens muss in Berührung mit dem Sitzboden sein. Das Entfernen des Verkleinerers wird in umgekehrter Reihenfolge durchgeführt. Verkleinerungspolster des Sitzes 4.e. Das Verkleinerungspolster des Sitzes befindet sich in der Tasche auf der Rückseite des Sitzverkleinerers und muss ab einer Körpergröße bis zu 60 cm herausgezogen werden.

Setzen Sie Ihr Kind in den KOOS iSIZE. Führen und fügen Sie die Gurte über den Schultern und vor dem Körper des Kindes zusammen und schließen Sie den Gurt. 4.f

Die Schultergurte des Autokindersitzes KOOS iSIZE müssen, damit sie maximalen Schutz bieten, genau über den Schultern des Babys eingestellt werden. Überprüfen Sie diese Höhe mit Ihrem richtig im Sitz sitzenden Baby. 4.g

Ihr KOOS iSIZE Sitz verfügt über ein Schnelleinstellsystem für die Höhe der Schultergurte durch die Einstellung der Kopfteilposition. Ziehen Sie am Druckknopf des Kopfteils und schieben Sie es der Rückenlehne entlang bis zur gewünschten Höhe. Überprüfen Sie diese Höhe mit Ihrem richtig im Sitz sitzenden Baby. **4.h**

Spannen Sie das Gurtsystem durch Ziehen des Gurtes in der Mitte, damit es eng am Körper Ihres Kindes anliegt. **4.i**

! ACHTUNG: Überprüfen und stellen Sie die Höhe und Länge der Schultergurte, in dem Maße, wie Ihr Baby wächst, ein

I. EINBAU DES KOOS iSIZE IN IHREN JANÉ BUGGY

Ihr KOOS iSIZE kann auf jedem Buggy von JANÉ, der mit ProFix-System ausgestattet ist (überprüfen Sie vor der Montage immer die Bedienungsanleitung des Buggys), befestigt werden.

Um die Babytrage auf einem Fahrgestell zu befestigen, führen Sie die ProFix-Verankerungen in die Aufnahmen des Fahrgestells ein und drücken na unten. **5.a** Ihr KOOS iSIZE ist richtig befestigt, wenn Sie ein Klicken hören und einen grünen Streifen auf den ProFix-Hebel (die sich in den Kugelgelenken der Griffbügel befinden) sehen. **5.b**

Um den KOOS iSIZE vom Fahrgestell zu lösen, ziehen Sie gleichzeitig die sich auf beiden Seiten des Kugelgelenks des Fahrgestells befindenden Entriegelungshebel nach oben und ziehen ihn hoch. **5.c**



! ACHTUNG: Der KOOS iSIZE muss so auf dem Buggy angebracht werden, dass das Baby immer die Mutter anschaut.

J. HAUBE

Das Sonnendach Ihres KOOS iSIZE ist abnehmbar. Lösen Sie einfach die Gummibänder an den Seiten des Bezugs und ziehen Sie an den Enden des kleinen Bogens, bis Sie sie vollständig gelöst haben. Um sie erneut anzubringen, befolgen Sie die Schritte in umgekehrter Reihenfolge.

! ACHTUNG: Der kleine Bogen des Sonnendach hat nur eine mögliche Montageposition. Stellen Sie sicher, dass die grauen Markierungen auf dem kleinen Bogen und dem Tragegriff wie im Ausschnitt ausgerichtet sind. **6**

K. EMPFEHLUNGEN

Bewahren Sie diese Bedienungsanleitung für zukünftige Nachfragen auf. Führen Sie sie immer in der Tasche, die sich in der rückseitigen Abdeckung befindet, mit sich.

Es ist darauf zu achten, dass Gepäckstücke oder sonstige, bei einem Unfall möglicherweise zu Sach-und/oder Personenschäden führende Gegenstände entsprechend befestigt bzw. abgesichert sind.

Der Autokindersitz KOOS iSIZE muss durch die iPLATTFORM-Basis oder die Fahrzeuggurte ordnungsgemäß in Ihrem Fahrzeug angebracht werden, auch wenn er nicht verwendet wird, da er bei einem Unfall herausgeschleudert werden und die Fahrzeuginsassen verletzen könnte.

Der KOOS iSIZE Autositz ist nicht für Fahrzeuge mit Front-Airbag geeignet, sofern dieser nicht abgeschaltet bzw. deaktiviert werden kann. Im Zweifelsfalle ist der zuständige Hersteller oder Vertriebshändler zurate zu ziehen.

L. WARTUNG

Polstereinlagen bei nicht besetztem Sitz nicht für längere Zeit der direkten Sonneneinstrahlung aussetzen. Besser ist es, den Sitz abzudecken oder im Gepäckraum mitzuführen.

Plastikteile mit lauwarmem Seifenwasser reinigen und anschließend alle Einzelteile gut abtrocknen. Die Polstereinlagen können zum Waschen herausgenommen werden. Gehen Sie hierzu wie folgt vor:

Öffnen Sie das Sicherheitsgurtschloss. Entfernen Sie das Verkleinerungspolster vom Sitz und führen Sie die Schnalle durch den Schlitz des Bezuges. Entfernen Sie das Verkleinerungspolster vom Sitzverkleinerer durch Öffnen der Tasche auf der Rückseite.

Ziehen Sie den Bezug vorsichtig von der Schale Ihres KOOS iSIZE Sitzes ab. Mit der Hand bei maximal 30°C waschen.

Zum erneuten Einsetzen der Polstereinlage in umgekehrter Reihenfolge vorgehen.

M. GARANTIEINFORMATIONEN

Dieser Artikel hat Garantie laut den Bestimmungen der königlichen Gesetzesverordnung 1/2007 vom 16. November 2007. Bewahren Sie diese Einkaufsrechnung auf. Ihre Vorlage in dem Laden, wo Sie das Produkt erworben haben, ist unumgänglich, um ihre Gültigkeit bei jeder Reklamation zu beweisen.

Jene Mängel oder Schäden, die durch unsachgemäßen Gebrauch des Artikels oder Nichteinhaltung der in der Bedienungsanleitung und auf den Pflegeetiketten beschriebenen Sicherheits- und Wartungsvorschriften verursacht wurden, sind von der vorliegenden Garantie ausgeschlossen, ebenso wie die Verschleißteile durch normalen Gebrauch und täglichen Umgang.

Das Etikett, das die Fahrgestellnummer Ihres Modells enthält, darf unter keinen Umständen abgerissen werden, denn es enthält wichtige Informationen.

! **ACHTUNG:** Um maximale Sicherheit und Betreuung für Ihren neuen JANÉ zu erhalten, ist es sehr wichtig, dass Sie die Registrierungskarte, die Sie auf der Webseite www.janeworld.com finden, ausfüllen. Die Registrierung wird Ihnen ermöglichen, falls notwendig, sich über die Entwicklung und Pflege Ihres Produktes zu informieren. Ebenso können wir Sie, wenn Sie es wünschen, über die neuesten Modelle oder Nachrichten, die unserer Ansicht nach für Sie von Interesse sind, informieren.



ACHTUNG: Ihr Sitz muss durch einen neuen ersetzt werden, wenn er bei einem Unfall schweren Spannungen ausgesetzt gewesen ist oder mit einem Bericht an den Hersteller zu seiner Überprüfung gesandt werden. Wenn Ihr Sitz ausgetauscht werden muss, wird Jané ihn durch einen neuen ersetzen, wenn die Bedingungen dafür, die Sie unter www.jane.es/es/luckypeople oder unter folgender QR-Adresse finden, erfüllt werden.





Il nuovo KOOS iSIZE di Jané è un seggiolino di sicurezza realizzato per proteggere il bambino in auto. Questo dispositivo è adatto per bambini fino a 13 kg e con un'altezza tra i 40 e gli 83 cm.

È un sistema di trattenuta per bambini "i-SIZE" migliorato. È stato approvato secondo il regolamento ECE 129/00 per l'uso sui sedili di veicoli "compatibili i-SIZE" indicati nel manuale di istruzioni del fabbricante del veicolo per l'uso con piattaforma.

Questo sistema di trattenuta per bambini migliorato è compatibile anche con ISOFIX classe D (vedi lista di compatibilità sul sito web www.janeworld.com).

Il seggiolino KOOS iSIZE è stato omologato anche per l'uso senza piattaforma, solo con le cinture dell'auto.

È possibile inoltre utilizzare KOOS iSIZE con uno qualunque dei telai Jané dotato di sistema Pro-Fix, purché sia specificato nelle istruzioni del telaio.

In caso di dubbio consultare il distributore del sistema di trattenuta per bambini migliorato o visitare il sito web www.janeworld.com.

È molto importante leggere attentamente le presenti istruzioni prima di usare il seggiolino KOOS iSIZE per la prima volta. Assicurarsi che tutti coloro che lo useranno siano a conoscenza dell'installazione e uso corretti. È stato dimostrato che una percentuale notevole degli utilizzatori di seggiolini di sicurezza non installa correttamente il seggiolino.

Comprendere il manuale di istruzioni e applicarle correttamente è importante per la sicurezza quanto il seggiolino stesso.

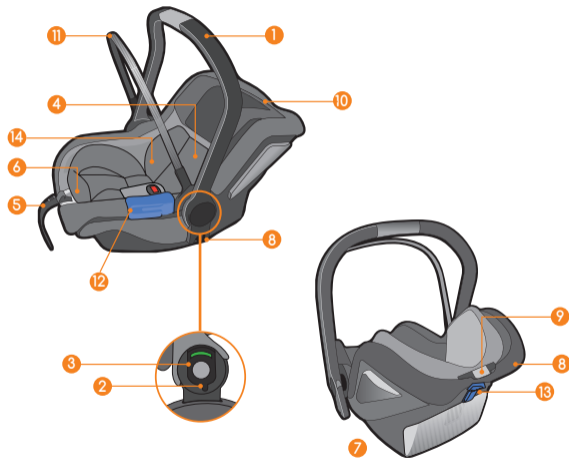
Conservare le istruzioni nello spazio che si trova dentro lo scompartimento posteriore dell'ovetto e consultarle in caso di dubbio. Le istruzioni sono disponibili anche sul nostro sito web: troverà un codice QR.

INDICE

A. LISTA ELEMENTI KOOS iSIZE	82
B. LISTA ELEMENTI iPLATFORM	83
C. AVVERTENZE	85
D. ISTRUZIONI GENERALI	87
E. CONOSCA IL SUO SEGGIOLINO DI SICUREZZA	87
F. INSTALLAZIONE DI KOOS iSIZE CON iPLATFORM IN AUTO	88
G. INSTALLAZIONE DI KOOS iSIZE CON CINTURA DI SICUREZZA DELL'AUTO	90
H. FISSARE IL BAMBINO SUL SEGGIOLINO DI SICUREZZA	90
I. INSTALLAZIONE DI KOOS iSIZE SUL PASSEGGINO JANÉ	91
J. CAPOTTINA	91
K. RACCOMANDAZIONI	92
L. MANUTENZIONE	92
M. INFORMAZIONI SULLA GARANZIA	93

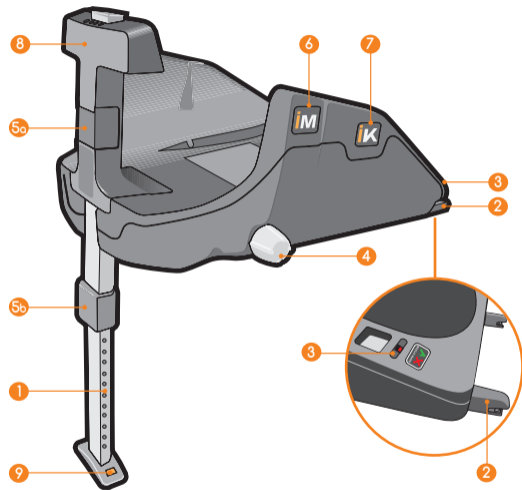
A. LISTA ELEMENTI KOOS iSIZE

- 1- Maniglia per il trasporto
- 2- Bottone rilascio posizione della maniglia
- 3- Pulsante rilascio ancoraggi PRO-FIX
- 4- Imbragatura integrata a 3 punti
- 5- Cinghia tenditrice imbragatura
- 6- Pulsante sgancio cinghia imbragatura
- 7- Istruzioni
- 8- Ancoraggi Pro-fix compatibili con telaio Jané
- 9- Pulsante regolazione altezza poggiatesta / altezza cinture pettorali
- 10- Poggiatesta
- 11- Archetto capottina
- 12- Guida cintura
- 13- Pinza blocco cintura
- 14- Cuscino riduttore



B. LISTA ELEMENTI iPLATFORM

- 1- Barra anti-rotazione
- 2- Ancoraggi ISOfix
- 3- Pulsante sgancio ISOfix
- 4- Pomello regolazione lunghezza ISOfix
- 5a/5b- Tirante regolazione altezza barra
- 6- Ancoraggio Pro-Fix iMATRIX
- 7- Ancoraggio Pro-Fix KOOS iSIZE
- 8- Supporto schienale
- 9- Indicatore contatto della barra con il fondo del veicolo



ISTRUZIONI

C. AVVERTENZE

- Non lasciare mai solo il bambino.
- Non lasciare mai il bambino sul dispositivo di sicurezza privo di vigilanza.
- Il seggiolino per bambini non deve essere installato su sedili con airbag frontali attivati. (Pericolo di morte!)
- A volte i bambini tengono oggetti (ad es. giocattoli) nelle tasche della giacca o dei pantaloni, oppure i loro abiti hanno elementi rigidi (ad es. fibbie). Evitare che questi oggetti vengano a trovarsi tra il bambino e le cinture di sicurezza, poiché in caso di incidente potrebbero provocare lesioni. Anche gli adulti corrono lo stesso pericolo!
- Naturalmente spesso i bambini sono molto attivi. Perciò, spiegare ai bambini l'importanza di viaggiare sempre in modo sicuro. Così capiranno di non dover modificare la posizione delle cinture e di non dover aprire la chiusura.
- La sicurezza del bambino è garantita in modo ottimale solo quando il montaggio e l'uso del dispositivo di trattenuta sono effettuati correttamente.
- Non tutti i sistemi di sicurezza sono esattamente uguali, perciò consigliamo di provare il KOOS iSIZE sull'auto in cui verrà installato.
- Qualsiasi cambiamento o aggiunta realizzata al dispositivo di ritenuta senza l'autorizzazione previa della JANÉ potrebbe pregiudicarne seriamente la sicurezza.
- Leggere attentamente le presenti istruzioni prima dell'uso e conservarle per riferimenti futuri. La sicurezza del bambino può essere compromessa dalla mancata osservanza delle istruzioni. Per trasportare il bambino nel veicolo bisogna tenere conto anche del manuale di istruzioni del veicolo corrispondente.
- Il presente dispositivo di sicurezza non può essere usato senza il suo rivestimento o con un altro non originale, dato che esso fa parte integrante delle caratteristiche di sicurezza del sistema. Utilizzare solo accessori approvati da Jané.
- Non aggiungere mai un materassino, cuscino o imbottitura extra per una maggiore comodità del bambino, dato che modificherebbe le caratteristiche di sicurezza del sistema.
- Le cinture del seggiolino devono essere tese, non attorcigliate e devono essere protette da eventuali danni.
- Ricordare sempre di assicurare il bambino con l'imbragatura di sicurezza correttamente allacciata. Le cinture devono essere ben tese, non attorcigliate e passare correttamente sulla zona del bacino (cintura addominale) e delle spalle (cinture pettorali).
- Non apportare nessun cambiamento al sistema di trattenuta; in caso contrario la sicurezza del bambino è in pericolo.

- Il sistema di trattenuta non deve essere danneggiato né bloccato da pezzi mobili all'interno del veicolo o dalle portiere.
- Proteggere le zone senza rivestimento del sistema di trattenuta dalla luce solare diretta per evitare il contatto tra la pelle del bambino ed elementi a temperatura elevata.
- È molto importante non usare articoli di seconda mano, giacché la JANÉ può garantire l'assoluta affidabilità solo per gli articoli acquistati per la prima volta.
- Per uno sviluppo armonioso del bambino, si sconsiglia l'uso prevalente del seggiolino auto nella posizione "seduto" quando lo spostamento è lungo. In conseguenza, in viaggi di questo tipo si dovrà procurare che il piccolo rimanga disteso spesso, in una navicella o un lettino.
- Non seguire attentamente le istruzioni per l'uso corretto del sistema di trattenuta può essere pericoloso per la sicurezza del bambino. Verificare inoltre le leggi relative alla circolazione del paese in cui circola il veicolo.
- Informare anche gli accompagnatori sulle modalità per estrarre il bambino in caso di incidente.
- Fissare i bagagli e gli altri oggetti mobili per ridurre il rischio di danni in caso di incidente.
- Il manuale di istruzioni deve essere conservato sempre insieme al seggiolino.
- Non è permesso l'uso di accessori o pezzi di ricambio e la mancata osservanza di questa norma annulla tutte le garanzie e i reclami di responsabilità. Si escludono solamente gli accessori approvati da Jané.
- Il seggiolino deve essere sostituito con uno nuovo nel caso sia stato sottoposto a tensioni violente dopo un incidente, o deve essere inviato al fabbricante con una relazione sull'incidente per la verifica.
- Non installare il seggiolino su sedili trasversali o contrari alla direzione di marcia: è molto pericoloso.
- **ATTENZIONE:** Informarsi sulla legislazione stradale vigente nel paese in cui si circola. Potrebbe limitare l'uso del suo sistema di trattenuta per bambini.
- Il seggiolino di sicurezza KOOS iSIZE dovrà essere fissato adeguatamente mediante le cinture di sicurezza o la base ISOfix -anche in caso di non venire utilizzato-, giacché laddove si verificasse un incidente potrebbe venire scagliato causando danni agli occupanti del veicolo.
- Compatibile solo se il veicolo è dotato di cinture di sicurezza a 3 punti omologate secondo il Regolamento UN/ECE N.16 o regolamenti equivalenti.
- Per i sedili dell'auto usati insieme a un telaio, questo prodotto non sostituisce una culla o un letto. Se il bambino ha bisogno di dormire, va posizionato in un ovetto, una culla o un letto adeguati.

D. ISTRUZIONI GENERALI

È valido solo per auto dotate di sistema di ancoraggio ISOFIX, omologate secondo il Regolamento ECE-14 o altre norme equivalenti.

Il seggiolino auto KOOS iSIZE può essere installato sia sul sedile anteriore -se non è provvisto di Air Bag- che su quello posteriore. Tuttavia, si consiglia di sistemarlo su quello posteriore, visto che si può mettere su quello anteriore solo se non c'è l'Air Bag o se è disattivato.

ATTENZIONE: Informarsi sulla legislazione stradale vigente nel paese in cui si circola. Potrebbe limitare l'uso del suo sistema di ritenuta per bambini.

Non tutti i sistemi di sicurezza sono esattamente uguali, per cui si consiglia di verificare il funzionamento del KOOS iSIZE sull'auto dove sarà poi installato.

È molto importante non usare articoli di seconda mano, giacché la JANÉ può garantire l'assoluta affidabilità solo per gli articoli acquistati per la prima volta.

JANÉ consiglia di sostituire il seggiolino auto con uno nuovo in caso di essere stato sottoposto a tensioni violente derivate, ad esempio, da incidenti.

Verificare che tutte le cinture del seggiolino si trovino nella posizione corretta e perfettamente tese nelle KOOS iSIZE. Controllare che le cinture non siano attorcigliate. Far comprendere al bambino che non deve per nessun motivo toccare le cinture o i loro agganci.

E. CONOSCA IL SUO SEGGIOLINO DI SICUREZZA

Il seggiolino auto KOOS iSIZE è stato ideato tenendo presenti gli ultimi progressi in materia di sicurezza, essendo inoltre stato sottoposto a prove molto severe. Offre le prestazioni elencate di seguito:

Installazione nel veicolo:

Realizzato per una facile installazione su una base con sistema ISOFIX (Vedi paragrafo **INSTALLAZIONE DEL SEGGIOLINO IN AUTO** con la base e anche senza base, con le cinture dell'auto (vedi paragrafo **G. INSTALLAZIONE DI KOOS iSIZE CON CINTURA DI SICUREZZA DELL'AUTO**).

Comodità e sicurezza per il bambino:

Imbragatura integrata a 3 punti.

Ventilazione nel telaio, per favorire la traspirazione.

Materiale assorbente anti-urto su tutta la superficie a contatto con il piccolo.

Poggiatesta, che protegge la testa, regolabile in 5 posizioni.

Riduttore per seggiolino, destinato a bambini dalla nascita fino a 60 cm di altezza.

Comodità per i genitori:

Ancoraggi Pro-fix compatibili con qualunque passeggino Jané (consultare sempre le istruzioni di ciascun modello per confermare la compatibilità prima del montaggio).

Maniglia per il trasporto con 3 posizioni:

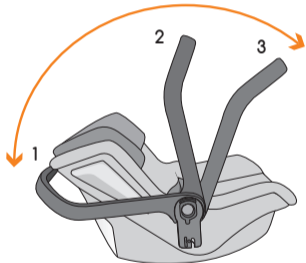
Posizione 1: Riposo. In questa posizione la maniglia è integrata con il

telaio. Questa posizione è libera, non rimane bloccata.

Posizione **2**: Trasporto. Per facilitare il trasporto.

Posizione **3**: AUTO. Posizione antiribaltamento durante i viaggi in automobile.

Per cambiare posizione, premere su entrambi pulsanti **2.d** e girare la maniglia fino alla posizione desiderata. Per spostarla dalla posizione di riposo non è necessario premere i pulsanti, ma solo accompagnarla con la mano.



Regolazione altezza dell'imbragatura semplicemente premendo un pulsante. Evita la scomodità di montare e smontare le cinghie quando diventa necessario modificare l'altezza delle cinture.

Rivestimento sfoderabile e lavabile.

F. INSTALLAZIONE DI KOOS iSIZE CON iPLATFORM IN AUTO

INSTALLAZIONE DELLA iPLATFORM IN AUTO

Non tutti i sistemi sono uguali, perciò consigliamo di provare la iPLATFORM nel veicolo in cui verrà installata. Per installare la piattaforma, leggere il manuale di istruzioni dell'auto, nel quale sono indicati i posti compatibili con la piattaforma. La iPLATFORM è compatibile con la categoria ISOfix classe D.

La barra anti-rotazione (1) è molto importante per la sicurezza. Regolarla correttamente in modo tale che si appoggi sul fondo del veicolo. Se la superficie di appoggio della barra non è il telaio stesso del veicolo (lo scompartimento portaoggetti, per esempio), non installare la piattaforma in quella posizione.


Per l'installazione, compiere le azioni seguenti:

Posizionare la base sul sedile con la barra anti-rotazione (1) e la barriera di trattenuta (9) aperta. Estendere la barra con l'aiuto del pulsante di regolazione superiore (5a), finché l'indicatore della finestra Ok e il pulsante diventano verdi. **1.a**

Estrarre gli ancoraggi ISOfix (2) girando il pomello (4) sul fianco della piattaforma. **1.b**

Guidare entrambi gli ancoraggi (2) verso gli assi ISOfix del veicolo e premere finché entrambi i lati non rimangono bloccati. Due indicatori verdi sui pulsanti di sgancio (3) indicheranno che sono correttamen-

te fissati. Se uno o entrambi gli indicatori sono rossi, riprovare. **1.c**
Regolazione dell'altezza della barra (1) in modo che si appoggi al fondo del veicolo. L'indicatore sulla base della barra(10) e l'indicatore del pulsante di regolazione della barra (5b) diventeranno verdi. **1.d**

 **ATTENZIONE:** la piattaforma è accompagnata da un libretto di istruzioni specifiche.


INSTALLAZIONE DI KOOS iSIZE SULLA iPLATFORM

Appoggiare l'ovetto in modo che si blocchi con gli ancoraggi Pro-Fix indicati per il KOOS iSIZE (8). **2.a**

Verificare che si sia agganciato su entrambi i lati. Il KOOS iSIZE sarà fissato correttamente quando si sentirà un clic e comparirà un segnale verde sulla leva del Pro-Fix (che si trova sulla rotella della maniglia). **2.b**

Portare la maniglia delle KOOS iSIZE nella posizione AUTO, assicurarsi che sia bloccata e che il simbolo dell'auto compaia completamente. **2.c** Per farlo, premere contemporaneamente i pulsanti di sgancio che troverà su entrambi i lati della maniglia e girarla fino alla posizione più avanzata. **2.d**

Girare il pomello (5) perché l'insieme sia ben saldo contro lo schienale del sedile dell'auto. **2.e**

 **ATTENZIONE:** la iPlatform può essere usata con due modelli di ovetto. Assicurarsi di inserire i Pro-fix delle KOOS iSIZE nella posizione indicata per questo modello. Le indicazioni si trovano sulla piattaforma. Una volta ancorato, la superficie esterna dello schienale del seggiolino deve trovarsi a contatto con la barriera di trattenuta (9). **2.f**

RITIRARE IL KOOS iSIZE DALLA iPLATFORM

Portare il manico delle KOOS iSIZE in posizione Trasporto.

Tirare le leve di sgancio su entrambi i lati della maniglia per liberare gli ancoraggi Pro-fix e sollevare l'ovetto. **2.g**

Per rimuovere la piattaforma:

Sganciare gli ancoraggi ISOfix premendo i pulsanti (4). L'indicatore sui pulsanti diventerà rosso. **2.h**

Allentare la piattaforma girando il pomello sul lato della piattaforma (5). **2.i**


È possibile nascondere gli ancoraggi ISOfix all'interno della piattaforma girando il pomello laterale della piattaforma (5). **2.i**

G. INSTALLAZIONE DI KOOS iSIZE CON CINTURA DI SICUREZZA DELL'AUTO

Il seggiolino di sicurezza KOOS iSIZE dovrà essere installato in SENSO CONTRARIO A QUELLO DI MARCIA. Decidere dove installarlo dopo aver letto il punto "Scegliere il posto dove installare il dispositivo di ritenuta".

Per installare il seggiolino seguire con attenzione i seguenti passaggi:

- 3.a Posizionare il seggiolino sul sedile dell'automobile.
- 3.b Far passare la fibbia della cintura dell'automobile sopra i piedi del bambino e agganciarla.
- 3.c Introdurre la parte addominale della cintura dell'automobile attraverso i passanti (1) sui fianchi del telaio.
- 3.d La parte della cintura pettorale dell'automobile va fatta passare dietro il seggiolino.
- 3.e Girare il manico (6) fino alla posizione AUTO, la posizione più avanzata. Il simbolo dell'auto sui lati della maniglia deve essere visibile.
- 3.f Tendere la cintura dell'automobile e chiudere la pinza di blocco (2). Tirarla per assicurarsi che il seggiolino sia fissato in modo solido.

 **ATTENZIONE:** I passanti corretti della cintura di sicurezza, in seggiolini di sicurezza installati nel senso contrario alla marcia, si differenziano sul telaio per essere di colore blu. NON usare qualunque passante che non sia descritto nelle presenti istruzioni né quelli che sull'ovetto non siano di colore blu.

Se si installa il seggiolino con l'opzione della base ISOfix (opzionale) seguire le istruzioni che si trovano sulla base.

H. FISSARE IL BAMBINO SUL SEGGIOLINO DI SICUREZZA

Allentare l'imbragatura premendo il pulsante di regolazione centrale e contemporaneamente tirando con attenzione la chiusura della cintura. 4.a

Aprire la chiusura della cintura 4.b e afferrare le cinture pettorali tra il poggiatesta e la zona delle spalle. 4.c

Per bambini dalla nascita fino a un'altezza di 60 cm si può utilizzare il riduttore per seggiolino 4.d. Per installare il riduttore per il seggiolino è necessario aprire la chiusura dell'imbragatura e inserire la fibbia nella fessura del riduttore. 4.d

Posizionare il riduttore per seggiolino in modo tale che lo schienale sia piatto e la seduta aderisca al fondo. 4.d Mettere il bambino a sedere sulla parte piatta. La parte curva del cuscino deve essere a contatto con la seduta del seggiolino. Per togliere il riduttore seguire gli stessi passaggi in ordine inverso.

Cuscino riduttore per seggiolino 4.e. Il cuscino riduttore si trova nello scomparto nella parte posteriore del seggiolino. Deve essere rimosso a partire da un'altezza di 60 cm.

Posizionare il bambino nel KOOS iSIZE. Far passare e unire le cinture sopra le spalle e davanti al corpo del bambino, e chiuderle. 4.f

Affinché le cinture pettorali del seggiolino di sicurezza KOOS iSIZE offrano la massima protezione, devono essere regolate appena sopra le spalle del bambino. Verificarne l'altezza con il bambino corretta-

mente seduto sul seggiolino. **4.g**

Il seggiolino KOOS iSIZE è dotato di un sistema rapido di regolazione dell'altezza delle cinture pettorali tramite la regolazione della posizione del poggiatesta. Premere il pulsante del poggiatesta e spostarlo lungo lo schienale fino alla posizione desiderata. Verificare l'altezza con il bambino correttamente seduto sul seggiolino. **4.h**

Tendere l'imbragatura tirando la cintura centrale in modo che aderisca al corpo del bambino. **4.i**

ATTENZIONE: Verificare e regolare l'altezza e la lunghezza delle cinture pettorali mano a mano che il bambino cresce

I. INSTALLAZIONE DI KOOS iSIZE SUL PASSEGGINO JANÉ

Il KOOS iSIZE può essere installato su qualsiasi passeggino JANÉ dotato di connettori Pro-fix (controllare sempre le istruzioni del passeggino prima di montarlo).

Per fissare il seggiolino di sicurezza su un telaio, inserire gli ancoraggi Pro-fix nelle cavità del telaio e premere. **5.a** Il KOOS iSIZE sarà correttamente fissato quando si sentirà un clic e comparirà un segnale verde sulla leva del Pro-fix (che si trova sulla rotella della maniglia). **5.b**

Per sganciare il KOOS iSIZE dal telaio, tirare contemporaneamente

verso l'alto le leve di sgancio che si trovano sui due lati della rotella del telaio e tirare verso l'alto. **5.c**



ATTENZIONE: il KOOS iSIZE deve essere posizionato sul passeggino in modo tale che il bambino sia sempre rivolto verso l'accompagnatore.

J. CAPPOTTINA

La cappottina delle KOOS iSIZE è estraibile. Basta sganciare gli elastici dai lati del rivestimento e tirare le estremità dell'archetto fino a staccarla completamente. Per rimontarla, seguire lo stesso procedimento all'inverso.

ATTENZIONE: L'archetto della cappottina ha una sola posizione di montaggio possibile. Assicurarsi che i segni di colore grigio sull'archetto e la maniglia si trovino allineati come nell'immagine.

6

K. RACCOMANDAZIONI

Conservare il presente libretto di istruzioni per consultazioni future. Conservarlo sempre nella tasca che si trova dentro il rivestimento posteriore.

Assicurarsi che l'equipaggio e qualsiasi altro oggetto suscettibile di causare danni dentro l'automobile -in caso di impatto- siano dovutamente fissati o chiusi nel bagagliaio.

Il seggiolino di sicurezza KOOS iSIZE deve essere correttamente fissato al veicolo tramite la base iPLATFORM, o le cinture dell'auto, anche quando non è in uso, dato che in caso di incidente potrebbe essere sbalzato provocando danni agli occupanti del veicolo.

Tenere sempre presente che non si dovrà usare il seggiolino di sicurezza KOOS iSIZE su auto provviste di air-bag frontale, salvo nel caso in cui si possa disattivare (cosa che si dovrà chiedere al fabbricante o al rivenditore autorizzato del veicolo).

L. MANUTENZIONE

Non lasciare esposto il rivestimento ai raggi solari per periodi lunghi; quando il seggiolino non si usa coprirlo o metterlo nel bagagliaio.

Lavare le parti di plastica con acqua tiepida e sapone, asciugando poi tutti gli elementi scrupolosamente. Il rivestimento può essere rimosso per essere lavato. Seguire le istruzioni date di seguito:

Aprire la fibbia dell'imbragatura di sicurezza. Rimuovere il cuscino riduttore dal seggiolino e inserire la fibbia nell'occhiello del rivestimento. Rimuovere il cuscino riduttore del seggiolino aprendo lo scomparto nella parte posteriore.

Estrarre con attenzione il rivestimento del contorno del seggiolino KOOS iSIZE.

Lavare a mano, ad una temperatura che non superi mai i 30°C.

Per rimettere la tappezzeria, eseguire le medesime operazioni al contrario.

M. INFORMAZIONI SULLA GARANZIA

Questo articolo è provvisto di garanzia secondo quanto stabilito nel R.D. Legislativo 1/2007 del 16 novembre. Conservare lo scontrino d'acquisto, poiché in caso di reclami sarà necessario presentarlo al negozio dove è stato acquistato il prodotto per dimostrare la validità della garanzia.

Sono esclusi dalla presente garanzia i difetti o le avarie dovuti a un uso non adeguato del prodotto o al mancato compimento delle norme di sicurezza e manutenzione descritte nei libretti di istruzioni e sulle etichette per il lavaggio. Lo stesso vale per i danni dovuti all'usura in caso di utilizzo prolungato.

L'etichetta che contiene il numero di telaio del modello non deve essere rimossa in nessun caso, dato che contiene informazioni importanti.



ATTENZIONE: Il seggiolino deve essere sostituito con uno nuovo se è stato sottoposto a tensioni violente dopo un incidente, oppure va inviato al fabbricante con una relazione dell'incidente per essere revisionato. Nel caso in cui il seggiolino debba essere sostituito, Jané ne fornirà uno nuovo se vengono rispettati i requisiti che si trovano su sito www.jane.es/es/luckypeople o all'indirizzo del seguente QR.



ATTENZIONE: Per garantire la massima sicurezza e consulenza riguardo il suo nuovo JANÉ, è molto importante compilare il modulo di registrazione che troverà sul sito www.janeworld.com. La registrazione le consentirà di essere informato, se è necessario, riguardo l'evoluzione e la manutenzione del suo prodotto. Inoltre, sempre se lo desidera, la potremo informare sui nuovi modelli o altre novità che riteniamo di suo interesse.

KOOS
iSIZE



JANÉ, S.A. - Pol. Industrial Riera de Caldes
C/Mercaders, 34 - 08184 Palau Solità i Plegamans (BARCELONA) SPAIN
Telf. +34 93 703 18 00 - Fax: +34 93 703 18 04
email: info@groupjane.com
www.janeworld.com

IM-1845,08